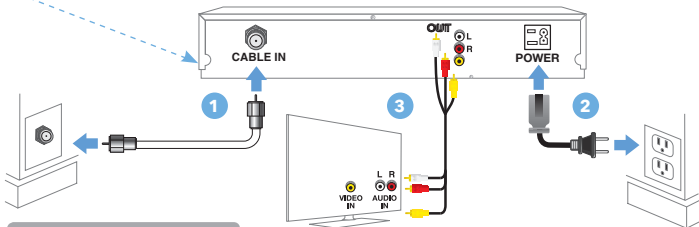


COX Self Installation

Non - HD Instructions

1a For best connection use Composite Cables

- 1 Connect cable box into the wall with coax cable using "cable in" on your cable box.
- 2 Plug in the cable box using the power cord.
- 3 Connect the cable box to the TV using the red, yellow and white composite cables. Match the color cables to "out" on cable box and "in" on the TV.



* cable boxes may vary

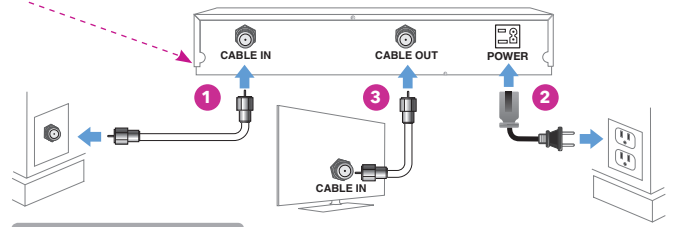
Before you activate...

If you picked up your kit at a Cox Store, please wait to activate until: _____
(This is the date when your address will have access to Cox Service.)

If your kit was shipped to you, please proceed with your activation.

1b Or use Coax Cables

- 1 Connect cable box into the wall with coax cable using "cable in" on your cable box.
- 2 Plug in the cable box using the power cord.
- 3 Connect the cable box to the TV using the second coax cable provided. Connect from "Cable Out" on the cable box, to "Cable In" on your TV.



* cable boxes may vary

or

2 Turn TV On and Wait



Up to 15 minutes for your TV guide to load.
Most cable boxes will display the correct time when ready.

To find your guide: **Composite Connection:** Tune TV to Video or AV "input" or "source"
Coax Connection: Tune TV to either Ch. 3 or Ch. 4

3 Turn Off Cable Box

Find and press the power button on the front of your cable box.



POWER

* cable box power buttons may vary

4 Activate



Are you also installing Cox High Speed Internet or Cox Digital Telephone?
Please ensure all equipment is already installed, and then activate at cox.com/activate

Activate Your Services:

Call 1- 877-751-9901

Your Order Number:

Note: After you activate, power on your cable box to enjoy your Cox Video Services.



Remote Setup

Refer to the back of the remote for easy step-by-step instructions. Please use the manual included with the remote for additional support.

— or —

Visit remotes.cox.com

Troubleshooting Tips

Make sure coax cable from the wall is connected to your cable box at "cable in"

Verify that the cable box is powered on. (press cable button, then power button)



Be sure that the cable box isn't plugged into a power outlet controlled by a light switch

Questions? www.cox.com/support



your friend in the digital age®

Video SD Pensacola Doormat PN 520-0680 rev 10/1/13



520-0680

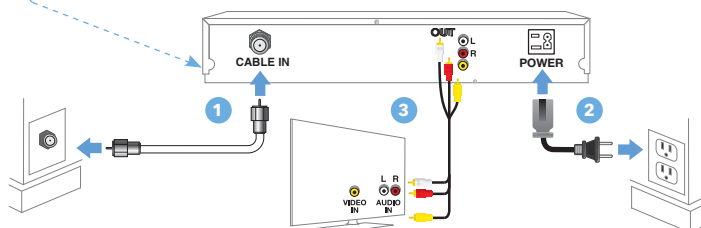
Autoinstalación de COX

Instrucciones para equipos que no son HD

1a Para mejor conexión usa: Cablescompuestos



- 1 Conecta el receptor digital a la pared con el cable coaxial, usando la conexión "cable in" en tu receptor digital.
- 2 Enchufa el receptor digital con el cable eléctrico.
- 3 Conecta el receptor digital TV usando los cables compuestos de color rojo, amarillo y blanco. Conecta el cable con el color correspondiente en el "out" del receptor digital y el "in" del TV.



*receptores digitales pueden variar

Antes de activar...

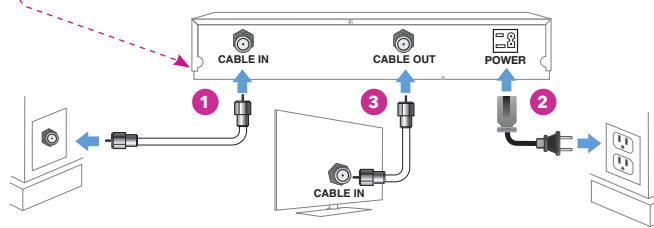
Si usted recibió su kit en una tienda Cox, por favor espere para activar hasta que: _____
(Esta es la fecha en que tu dirección tendrá acceso al Servicio de Cox.)

Si su kit fue enviado a usted, por favor proceda con la activación.

1b O usa: Cables coaxiales



- 1 Conecta el receptor digital a la pared con el cable coaxial usando la conexión "cable in" en tu receptor digital.
- 2 Enchufa el receptor digital con el cable eléctrico.
- 3 Conecta el receptor digital al TV usando el segundo cable coaxial provisto. Conecta de "Cable Out" en el receptor a "Cable In" en tu TV.



*receptores digitales pueden variar

or

2 Enciende el TV y espera



Hasta 15 minutos para que la guía del TV se cargue. La mayoría de los receptores digitales mostrarán la hora correcta cuando estén listos.

Para encontrar tu guía: **Conexión compuesta:** Cambia el TV a modo ("input" o "source") Video o AV
Conexión coaxial: Cambia el TV a los canales 3 ó 4.

3 Apagar el Receptor Digital

Busque y presione el botón de encendido en la parte frontal del receptor digital.

* botones de encendido receptor digital mis varian



4 Activa



¿Estás también instalando Cox High Speed Internet o Cox Digital Telephone?
Asegúrate de todo el equipo está instalado, y luego activar en cox.com/activate

Activa tus servicios:

Llama 1-877-751-9901

Nota: Una vez activado, el poder del receptor digital para disfrutar de tu Cox Video Services.

el numero de pedido:



Configuración del control remoto

Busca en la parte de atrás del control instrucciones simples, paso a paso. Para obtener soporte adicional, usa el manual incluido con el control.

— ○ —

Visita remotes.cox.com

Consejos para solucionar problemas

Asegúrate de que el cable coaxial que viene de la pared esté conectado a la conexión "cable in" del receptor digital.

Verifica que el receptor digital esté encendido. (Oprime el botón de cable, después el botón de encendido)



Asegúrate de que el receptor digital no esté conectado a un enchufe controlado por un interruptor.

¿Preguntas? www.cox.com/support

COX

your friend in the digital age®

tu amigo en la era digital®

Video SD Pensacola Doormat

PN 520-0680 rev 10/1/13



520-0680