

What you'll need



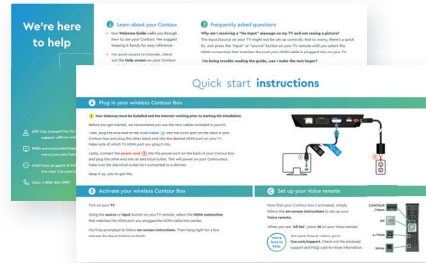
TV



TV remote

COX

What's inside



Quick start instructions, Support and FAQs



HDMI cable



Power cord



Wireless
Contour box



Voice
remote

520-1528



Quick start instructions

A Plug in your wireless Contour Box

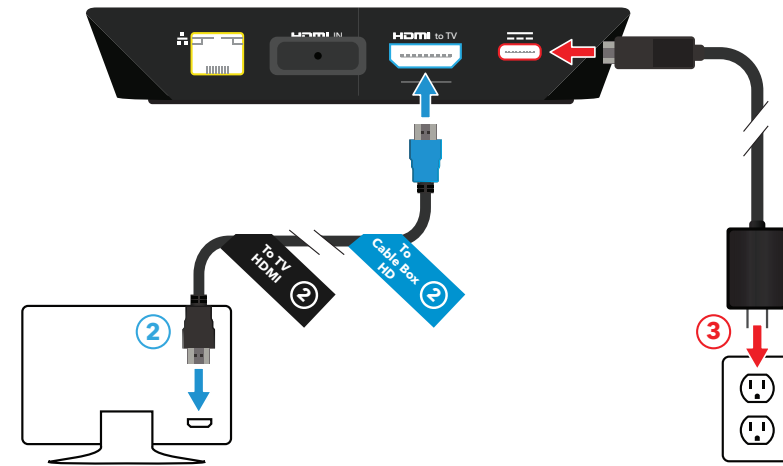
! Your Gateway must be installed and the internet working prior to starting this installation.

Before you get started, we recommend you use the new cables included in your kit.

Then, plug the blue end of the **HDMI cable** ② into the HDMI port on the back of your Contour box and plug the other black end into the desired HDMI port on your TV. Make note of which TV HDMI port you plug it into.

Lastly, connect the **power cord** ③ into the power port on the back of your Contour box and plug the other end into an electrical outlet. This will power on your Contour box. Make sure the electrical outlet isn't connected to a dimmer.

Keep it up, you've got this.



B Activate your wireless Contour Box

Turn on your **TV**.

Using the **source** or **input** button on your TV remote, select the **HDMI connection** that matches the HDMI port you plugged the HDMI cable into earlier.

You'll be prompted to follow **on-screen instructions**. Then hang tight for a few minutes for the activation to finish.

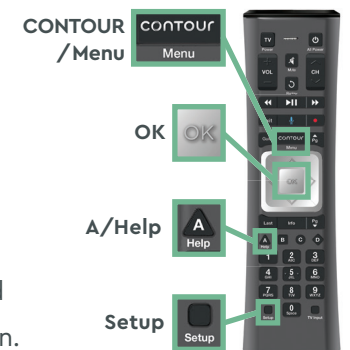
C Set up your Voice remote

Now that your Contour box is activated, simply follow the **on-screen instructions** to set up your **Voice remote**.

When you see "**All Set**", press **OK** on your Voice remote.



For quick 'how to' videos, go to Cox.com/support. Check out the enclosed support and FAQs card for more information.



We're here to help



APP: Cox Connect has 24/7
support with no wait



WEB: www.Cox.com/support
www.Cox.com/learn



CHAT: text an agent at 54512
live chat Cox.com/chat



CALL: 1-800-234-3993



Learn about your Contour

- Your **Welcome Guide** walks you through how to use your Contour. We suggest keeping it handy for easy reference.
- For quick access to tutorials, check out the **Help screen** on your Contour guide by pressing the "A" button on your Voice remote.
- Check out **Cox.com/learn** for information on getting the most out of your service.



Did you know

- **On DemandSM**: lets you watch free movies and your favorite shows. See the Welcome Guide for more details.
- **Channel Lineup**: view your channels at Cox.com → Products → TV Channel Lineup. Bookmark this page or print it for easy reference.
- **Gateway**: a device that joins computer networks allowing you to connect to the internet.



Frequently asked questions

Why am I receiving a "No Input" message on my TV and not seeing a picture?

The input/source on your TV might not be set up correctly. Not to worry, there's a quick fix. Just press the "input" or "source" button on your TV remote until you select the HDMI connection that matches the port your HDMI cable is plugged into on your TV.

I'm having trouble reading the guide...can I make the text larger?

Yes, you can. There's an option to change the text size in the settings that come with your Contour box. Using your Voice remote, press the "B" button and follow these steps: Enhanced Text Readability → press "OK" → toggle the setting on/off by pressing "OK" or "Cancel" to keep it as is. When it's turned on, the Contour Guide will display four rows of guide listings, making the font larger. Seeing is believing.

Why isn't my Voice remote changing the volume on my TV?

It could be a couple of things. First, check that the input/source on your TV is set up correctly. If your remote still doesn't control your TV, you may need to set up your remote again: press the "A" button on your Voice remote → Remote Setup → follow the steps on-screen.

Why isn't my Contour box working?

A quick reboot might fix it—just unplug the power cord from the wall, wait about 20 seconds, then plug it back in. It may take up to 10 minutes to fully reset. If rebooting your Contour box does not resolve your issue, try rebooting your Gateway by following the same steps you did when rebooting your Contour box.

Can I move my Wireless Contour box to a different location?

Yes, you can move it as long as it maintains a strong connection to your Gateway. Also ensure that the Wireless Contour box isn't directly exposed to rain and harsh temperatures.



520-1631

FPO - Code 128 - 520-1633

Lo que vas a necesitar



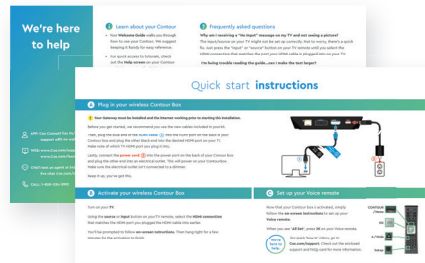
Televisión



Control remoto de TV

COX

Lo que viene adentro



Instrucciones rápidas para comenzar, Ayuda y preguntas frecuentes



Cable
HDMI



Cable de
corriente



Caja de Contour
inalámbrica



Control remoto
por voz

Instrucciones rápidas para comenzar

A Conecta tu caja inalámbrica de Contour

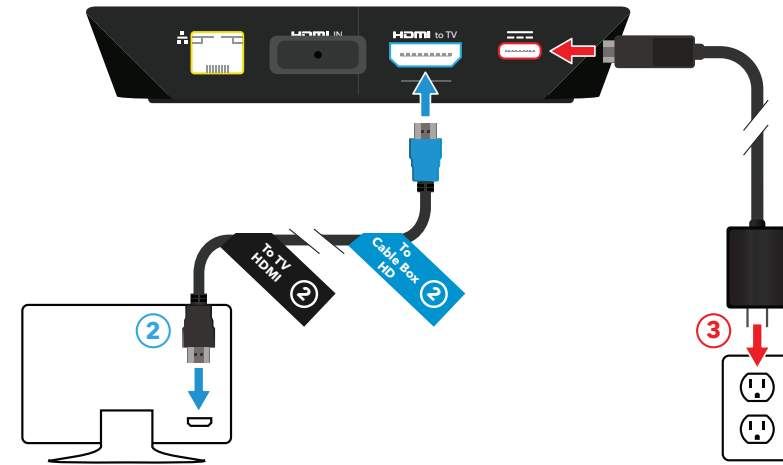
⚠ **Asegúrate de que tu Portal de Internet (Gateway) y tu Internet estén instalados y funcionando.**

Antes de comenzar, te recomendamos que utilices los cables nuevos que incluye tu kit.

Después, conecta el extremo azul del **cable HDMI ②**, al puerto HDMI en la parte trasera de tu caja de Contour y conecta el otro extremo negro, al puerto HDMI deseado en tu televisión. Toma nota a cuál puerto de HDMI de la televisión está conectado.

Por último, conecta el **cable eléctrico ③**, al puerto eléctrico en la parte trasera de tu caja de Contour y conecta el otro extremo a una toma de corriente eléctrica. Esto encenderá tu caja de Contour. Asegúrate que la toma eléctrica no esté conectada a un *dimmer* o regulador de voltaje.

Continúa así, lo estás logrando.



B Activa tu caja inalámbrica de Contour

Enciende tu **televisión**.

Con el botón de **source** (fuente) o **input** (entrada) en el control remoto de tu televisión, selecciona la **conexión de HDMI** (*HDMI connection*) que coincida con el puerto HDMI al que conectaste el cable HDMI anteriormente.

Se te pedirá que sigas las **instrucciones en la pantalla**. Después espera durante unos minutos para que finalice la activación.

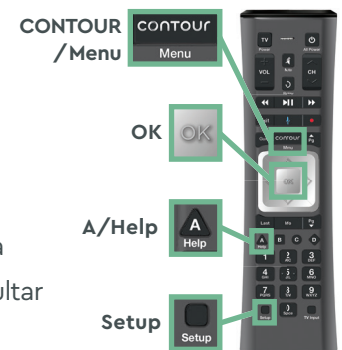
C Configura tu control por voz

Ahora que tu caja de Contour está activada, simplemente sigue las **instrucciones en pantalla** para configurar tu **control remoto por voz**.

Cuando veas "**All Set**" (Todo Configurado), presiona **OK** en tu control remoto por voz.



Para videos rápidos de "how to", (cómo hacer), visita **Cox.com/support**. Para más información, puedes consultar la tarjeta de **ayuda y preguntas frecuentes** adjunta.



Estamos aquí para ayudar

Conoce más de tu Contour

- Tu **Welcome Guide** (Guía de Bienvenida) te explica cómo utilizar tu Contour. Te sugerimos tenerla a mano para consultarla fácilmente.
- Para acceder rápidamente a los tutoriales, consulta la **pantalla de ayuda** (Help) en tu guía de Contour, presionando el botón "A" en tu control remoto por voz.
- Visita **Cox.com/learn** para obtener información sobre cómo aprovechar al máximo tu servicio.

Sabías que...

- **On DemandSM**: Te permite ver películas gratis y tus programas favoritos. Consulta la Guía de Bienvenida para más detalles.
- **Programación de canales**: Encuentra la programación de tus canales en Cox.com → Products → TV Channel Lineup. Marca esta página o imprímela para consultarla fácilmente.
- **Portal (Gateway)**: Un equipo que une las redes del computador, permitiendo que te conectes a Internet.

Preguntas Frecuentes

¿Por qué recibo un mensaje de "No Input", (no hay entrada) en mi televisión y no veo ninguna imagen?

Es posible que el *input/source*, (entrada/fuente) de tu televisión no esté configurada correctamente. No te preocupes, hay un arreglo rápido. Simplemente presiona el botón "*input*" (entrada) o "*source*", (fuente) en el control remoto de tu televisión, hasta que seleccione la conexión HDMI, que coincida con el puerto al que está conectado tu cable HDMI en tu televisión.

Tengo problemas para leer la guía... ¿Puedo agrandar el texto?

Sí, puedes. Hay una opción para cambiar el tamaño del texto en la configuración que viene con tu caja de Contour. Con el control remoto por voz, presiona el botón "B" y sigue estos pasos: *Enhance Text Readability* (Mejorar la lectura del texto) → presiona "OK" → activa/desactiva la configuración presionando "OK" o "Cancel" para mantenerla como está. Cuando está activada, la Guía de Contour mostrará cuatro listas de guías, haciendo que el texto sea más grande. Ver para creer.

¿Por qué mi control por voz no cambia el volumen de mi televisión?

Podrían ser un par de cosas. Primero, verifica que el *input/source* (entrada/fuente) en tu TV esté configurada correctamente. Si tu control remoto aún no controla tu TV, es posible que debas volver a configurarlo: Presiona el botón "A" en tu control remoto por voz → *Remote Setup* (configuración remota) → sigue los pasos en la pantalla.

¿Por qué no funciona mi caja de Contour?

Un reinicio rápido puede arreglarlo: Simplemente desenchufa el cable de corriente de la pared, espera unos 20 segundos y luego vuelve a enchufarlo. Puede tardar hasta 10 minutos en reiniciarse por completo. Si reiniciar la caja de Contour no arregla el problema, trata reiniciando tu *Gateway* (Portal), siguiendo los mismos pasos que hiciste cuando reiniciaste tu caja de Contour.

¿Puedo cambiar de lugar mi caja inalámbrica de Contour?

Sí, la puedes mover, siempre y cuando mantenga una conexión fuerte con tu *Gateway* (Portal de Internet). También, asegúrate que tu caja inalámbrica de Contour no esté expuesta directamente a la lluvia o a temperaturas extremas.



APP: Cox Connect tiene asistencia 24 horas, 7 días a la semana, sin tiempo de espera



INTERNET: www.Cox.com/support
www.Cox.com/learn



CHAT: envía un mensaje de texto a un asesor al 54512, o chatea en vivo en Cox.com/chat



LLAMA: 1-800-234-3993