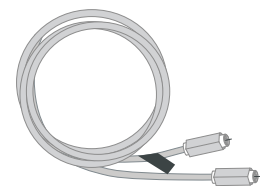


# Getting started is easy.

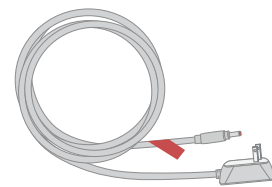


## Instructions Panoramic Wifi Gateway

### Here's what's in your kit:



Coax cable



Power cord



Ethernet cable  
(optional for install)



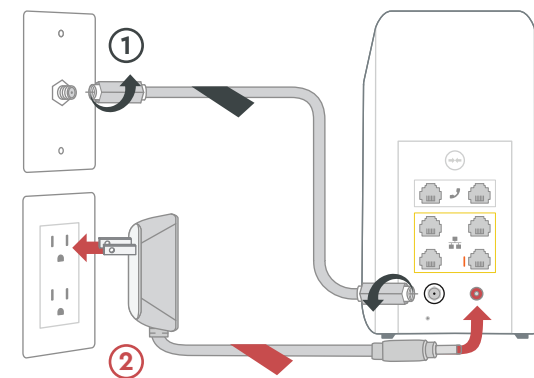
Panoramic Wifi Gateway

### Here's what you'll need:



Smartphone, tablet, or computer

### Here's what to do:



#### 1 Plug in the Gateway

Connect the **coax cable** ① to the Gateway and to an active cable outlet.

Then connect the **power cord** ② to the Gateway and to an electrical outlet. Make sure the electrical outlet isn't connected to a dimmer.

*TIP: Plug the coax cable into a centrally located cable outlet or use the same outlet where the old device was connected.*

#### 2 Connect to the network

Wait about **10 minutes** for the Gateway to power on. Then open the **wifi settings** on your smartphone, tablet, or computer.

Connect to the network using the **network name (SSID)** and the **password** from the label on the bottom of the Gateway.

Once it's connected to the network, open a browser and surf the web to verify that your internet is good to go.

*TIP: If you're having trouble connecting, then just wait a few minutes and try again.*

#### 3 Personalize your wifi experience

We recommend you download the **Cox Panoramic Wifi app**. It will help you personalize your network and optimize your wifi experience.

### We're here to help.

#### ★ Tips

- Place the Gateway at least 3 feet above ground and avoid cramped spaces in order to get the **strongest wifi signal**.
- If you have **Cox phone service** and want to use the Gateway for it, insert your phone cord into the **top left phone port** 📞 on the Gateway.
- For **Cox Homelife customers**, after your Gateway is installed, please reboot your router by removing the power cord and plugging it back in.

#### ? FAQs

##### Why isn't my Gateway working?

Try rebooting it—just unplug the power cord from the wall, wait about 10 seconds, then plug it back in. It may take a few minutes to reset. Also, make sure all of the connections are tight and completely plugged in.

##### Which coax outlet should I use?

It needs to be an active outlet. It should be centrally located and not surrounded by metal objects. It's common to have inactive outlets so try a different one if it's not working.

##### What's the Ethernet cable for?

It's an optional cable to connect your computer to the Gateway via a wire, rather than wirelessly.

- 📱 **APP:** [Cox app has 24/7 support & help videos](#)
- 🌐 **WEB:** [Cox.com/installhelp](#), [Cox.com/wifisupport](#)
- 💬 **CHAT:** Live chat on [Cox.com/chat](#) or text 54512
- 📞 **CALL:** 1-888-556-1193
- ♿ **ACCESSIBILITY:** [Cox.com/accessibility](#)

♻️ Help us send zero waste to landfills by recycling the kit once you're finished. It's made with 100% recyclable materials.

520-3503

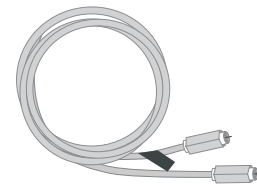


# Comenzar es fácil.

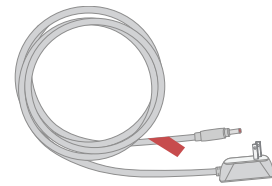


## Instrucciones Panoramic Wifi Gateway

### Tu kit incluye:



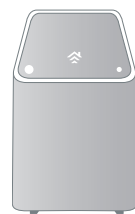
Cable coaxial



Cable de corriente



Cable de Ethernet  
(opcional para la instalación)



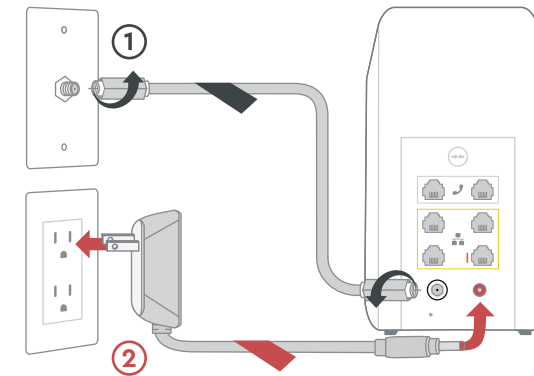
Panoramic Wifi Gateway

### Lo que necesitas:



Smartphone, tablet o computadora

### Lo que debes hacer:



#### 1 Conecta el Gateway

Conecta el **cable coaxial** ① al Gateway y a una toma de cable activa.

Conecta el **cable de corriente** ② al Gateway y a una toma de corriente. Asegúrate de que la toma de corriente no esté conectada a un atenuador.

*CONSEJO: Conecta el cable coaxial a una toma de cable en una ubicación céntrica o utiliza la misma toma de corriente donde estaba conectado el equipo antiguo.*

#### 2 Conéctate a la red

Espera unos **10 minutos** para que el Gateway se encienda. Luego abre la **configuración de wifi** en tu *smartphone*, *tablet* o computadora.

Conéctate a la red utilizando el **nombre de red (SSID)** y la **contraseña** que están en la etiqueta en la parte inferior del Gateway.

Una vez que estés conectado a la red, abre un navegador y navega por la web para verificar que tu internet está funcionando.

*CONSEJO: Si tienes problemas para conectarte, espera unos minutos e inténtalo de nuevo.*

#### 3 Personaliza tu experiencia de wifi

Te recomendamos que descargues la **app de Cox Panoramic Wifi**. Te ayudará a personalizar tu red y optimizar tu experiencia de wifi.

### Estamos aquí para ayudarte.

#### ★ Consejos

- Coloca el Gateway al menos 3 pies sobre el suelo y evita espacios angostos para obtener la **señal de wifi más fuerte**.
- Si tienes el **servicio telefónico de Cox** y quieres usar el Gateway para usarlo, inserta el cable de tu teléfono en el puerto para teléfono en la **parte izquierda superior** del Gateway.
- Para **clientes de Cox Homelife**, después de instalar el Gateway, reinicia el router desconectando el cable de corriente y conectándolo de nuevo.

#### ? Preguntas frecuentes

##### ¿Por qué no funciona mi Gateway?

Intenta reiniciarlo—simplemente desconecta el cable de corriente del Gateway, espera unos 10 segundos y luego vuelve a conectarlo. Asegúrate de que todas las conexiones estén ajustadas y completamente conectadas.

##### ¿Qué salida coaxial debo usar?

Tiene que ser una salida activa. Debe estar en una ubicación céntrica y no estar rodeada de objetos metálicos. Es común tener salidas inactivas, así que prueba una diferente si no funciona.

##### ¿Para qué sirve el cable de Ethernet?

Es un cable opcional para conectar la computadora al Gateway a través de un cable, en lugar de forma inalámbrica.

📱 **APP:** La app de Cox incluye soporte técnico 24/7 y videos de ayuda

🌐 **WEB:** [Cox.com/installhelp](https://Cox.com/installhelp), [Cox.com/wifisupport](https://Cox.com/wifisupport)

💬 **CHAT:** chatea en vivo en [Cox.com/chat](https://Cox.com/chat) o envía un texto al 54512

☎ **LLAMA:** 1-888-556-1193

♿ **ACCESIBILIDAD:** [Cox.com/accessibility](https://Cox.com/accessibility)

♻️ Ayúdanos a enviar cero desechos a los basureros reciclando el kit cuando hayas terminado. Está hecho con materiales 100% reciclables.