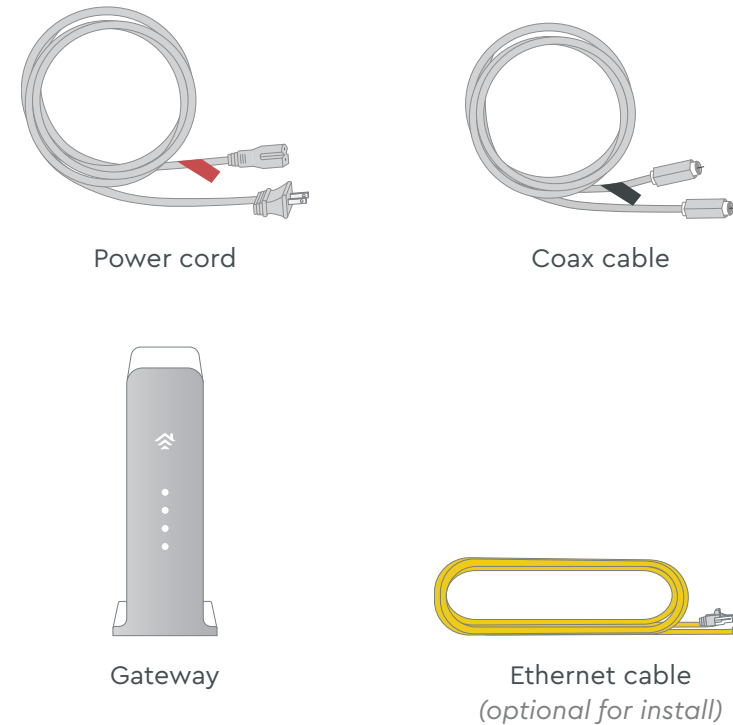


Getting started is easy.



Instructions Gateway

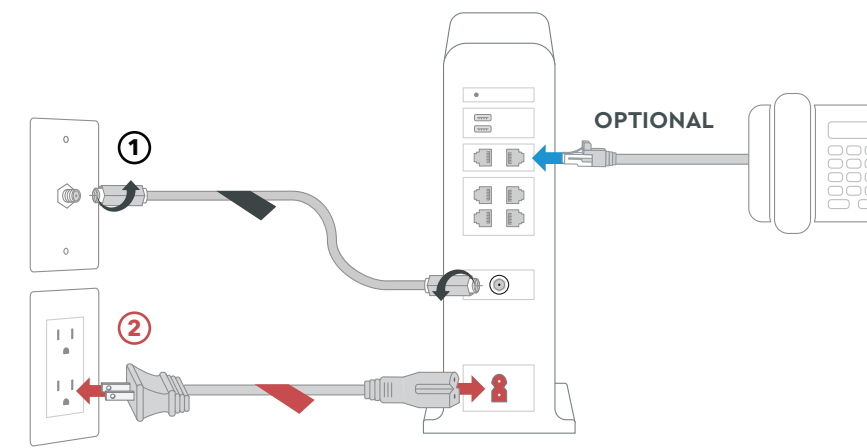
Here's what's in your kit:



And here's what you'll need:




Here's what to do:



1 Plug in the Gateway

First, connect the **coax cable** ① to an active cable outlet and to the coax port on the Gateway.

Then connect the **power cord** ② to an electrical outlet and to the power port on the Gateway. Make sure the Gateway's power cord isn't plugged into an electrical outlet that's connected to a dimmer.

Now that it's plugged in and powering on, **wait a few minutes** for it to boot up. You'll know it's connected to the network when the **Online light**  is solid.

OPTIONAL: If you have **Cox phone service**, then connect your telephone cable to your phone and to the TEL1 port on the back of the Gateway.

2 Connect to the network

Open the **wifi settings** on your smartphone, tablet, or computer.

Connect to the network using the **Network Name (SSID)** and the **Preshared Key** (that's the password) from the label on the bottom of the Gateway.

Once it's connected, surf the web to verify that your internet is good to go.

We're here to help.

★ Tips

- Place the Gateway at least 3 feet above ground and avoid cramped spaces to get the **strongest wifi signal**.
- For information about a **backup battery**, visit Cox.com/battery.

? FAQs

Why isn't my Gateway working?

Try rebooting—just unplug the power cord from the wall, wait 10 seconds, then plug it back in. It may take a few minutes to reset. Also, make sure all of the connections are tight and completely plugged in.

Which coax outlet should I use?

It needs to be an active outlet. It should be centrally located and not surrounded by metal objects. It's common to have inactive outlets so try a different one if it's not working.

How do I know if I'm connected to my network?

Check the wifi settings on your smartphone or computer to see if you're connected to the network.

What's the Ethernet cable for?

It's an optional cable to connect your computer to the Gateway via a wire, rather than wirelessly.


 **APP:** [Cox app](#) has 24/7 support & helpful videos

 **WEB:** Cox.com/installhelp & Cox.com/learn

 **CHAT:** live chat on Cox.com/chat or text an agent at 54512

 **CALL:** 1-888-556-1193

 **ACCESSIBILITY:** Cox.com/accessibility

 Help us send zero waste to landfills by recycling the kit once you're finished. It's made with 100% recyclable materials.

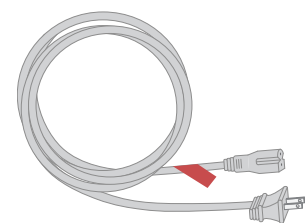


Comenzar a disfrutar es fácil.

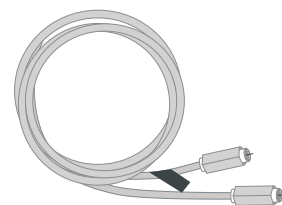


Instrucciones Gateway

Tu kit incluye:



Cable de corriente



Cable coaxial



Gateway



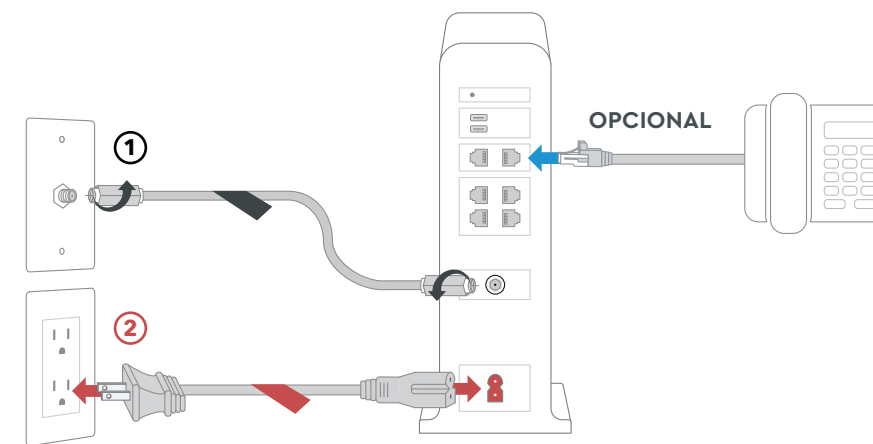
Cable de Ethernet
(opcional para la instalación)

Y esto es lo que vas a necesitar:



Smartphone, tablet o computadora

Lo que debes hacer:



1 Conecta el Gateway

Primero, conecta el **cable coaxial** ① a una toma de cable activa y al puerto coaxial del Gateway.

Después conecta el **cable de corriente** ② a una toma de corriente eléctrica y al puerto de corriente del Gateway. Asegúrate de que el cable de corriente del Gateway no esté conectado a un regulador.

Ahora que está conectado y funcionando, espera **unos minutos** para que inicie. Sabrás que está conectado a la red cuando la luz **"Online"** se vuelva **estable**.

OPCIONAL: Si cuentas con el **servicio telefónico de Cox**, entonces conecta tu cable telefónico al teléfono y al puerto TEL1 ubicado en el Gateway.

2 Conéctate a la red

Abre la **configuración del wifi** en tu *smartphone*, *tablet* o computadora.

Conéctate a la red utilizando el **nombre de la red (SSID)** y la **"Preshared Key"** (contraseña) de la etiqueta en la parte inferior de tu Gateway.

Una vez que te conectes, navega por la web para verificar que tu internet está listo y funcionando.

Estamos aquí para ayudarte.

★ Consejos

- Ubica el Gateway al menos a 3 pies sobre el suelo y evita los espacios angostos para obtener **una señal wifi más fuerte**.
- Para información sobre una **batería de respaldo**, visita Cox.com/battery.

? Preguntas Frecuentes

¿Por qué mi Gateway no funciona?

Intenta reiniciarlo— desconecta el cable de corriente de la pared, espera 10 segundos y vuelve a conectarlo. Puede tardar unos minutos en reiniciarse. Asegúrate de que todas las conexiones estén ajustadas y completamente enchufadas.

¿Cuál toma coaxial debo usar?

Tiene que ser una toma de corriente activa. Debe estar ubicada en el centro y no rodeada de objetos metálicos. Es común tener tomas de corriente inactivas, así que prueba con otra si no funciona.

¿Cómo sé si estoy conectado a mi red?

Verifica las configuraciones wifi de tu *smartphone* o de tu computadora para ver si estás conectado a la red.

¿Para qué sirve el cable de Ethernet?

Es un cable opcional para conectar tu computadora al Gateway a través de un cable, en lugar de hacerlo de forma inalámbrica.

📱 **APP:** La app de Cox tiene soporte 24/7 y videos de ayuda

🌐 **WEB:** Cox.com/installhelp & Cox.com/aprender

💬 **CHAT:** chatea en vivo en Cox.com/chat o texto 54512

☎ **LLAMA:** 1-888-556-1193

♿ **ACCESIBILIDAD:** Cox.com/accessibility

♻️ Ayúdanos a enviar cero desperdicios a los basureros reciclando el kit una vez que hayas terminado. Está hecho con materiales 100% reciclables.