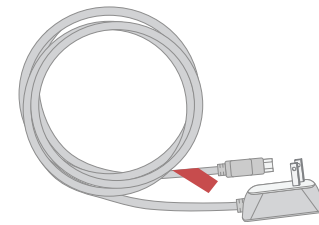


# Getting started is easy.

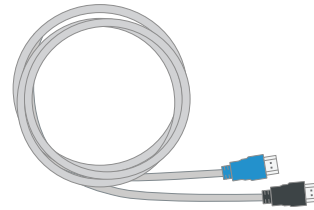


## Instructions Wireless 4K Contour Stream Player

### Here's what's in your kit:



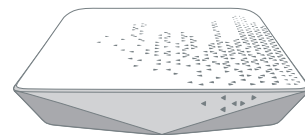
Power cord



HDMI cable



Voice Remote



Contour Stream Player

### Here's what to do:



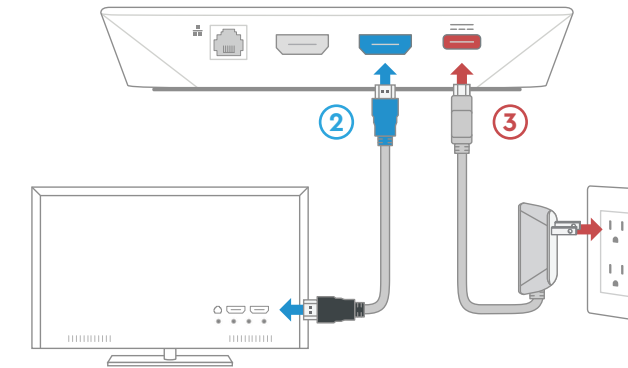
#### 1 Plug in the Contour Stream Player

First, verify that your **Gateway** ① is installed and that the internet is working. (Your Gateway may look different than the image above.)

Then connect the **HDMI cord** ② to the Contour Stream Player and to your TV.

Lastly, connect the **power cord** ③ to the Contour Stream Player and to an electrical outlet. This will power it on.

*TIP: Make sure the power cord isn't plugged into an electrical outlet that's connected to a dimmer.*



#### 2 Activate the Contour Stream Player

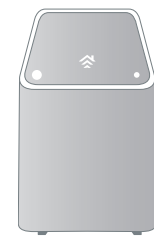
Turn on your TV. Then using your **original TV remote**, press the **source or input** button and select the correct **HDMI connection**.

You'll be prompted to follow **on-screen instructions**. Then hang tight for a few minutes for the activation to finish.

#### 3 Set up your new Voice remote

Simply follow the **on-screen instructions** to set up your new Voice remote. When you see "All Set", press OK.

### And here's what you'll need:



Gateway



Your original  
TV remote



TV

### We're here to help.

#### ★ Tips

**Channel Lineup:** go to [Cox.com](http://Cox.com) → Products → TV Channel Lineup.

**On Demand<sup>SM</sup>:** watch movies and your favorite shows on your schedule.

**Welcome Guide:** walks you through how to use your Contour Stream Player.

#### ? FAQs

##### Why isn't my Contour Stream Player working?

Try rebooting—just unplug the power cord from the wall, wait 10 seconds, then plug it back in. It may take a few minutes to reset. Also, make sure all of the connections are tight and completely plugged in.

##### How do I fix a "No Input" message on my TV?

Press the "input" or "source" button on your original TV remote and select the HDMI connection that matches the port your HDMI cable is plugged into on your TV.

##### Can I move my Contour Stream Player to a different location?

Yes, you can move the Contour Stream Player as long as it maintains a strong connection to your Gateway.

##### Where can I find help for my Voice remote?

Press the "A" button for quick access to tutorials and for the Help screen. Visit [Cox.com/remote-help](http://Cox.com/remote-help) for more information.

📱 **APP:** [Cox app](#) has 24/7 support & helpful videos

🌐 **WEB:** [Cox.com/installhelp](http://Cox.com/installhelp) & [Cox.com/learn](http://Cox.com/learn)

💬 **CHAT:** live chat on [Cox.com/chat](http://Cox.com/chat) or text an agent at 54512

☎ **CALL:** 1-888-556-1193

♿ **ACCESSIBILITY:** [Cox.com/accessibility](http://Cox.com/accessibility)

♻ Help us send zero waste to landfills by recycling the kit once you're finished. It's made with 100% recyclable materials.

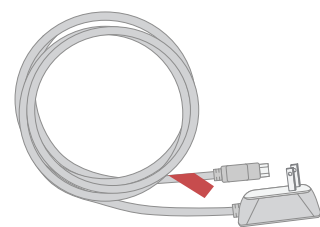


# Comenzar a disfrutar es fácil.

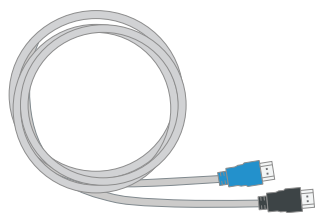


## Instrucciones Wireless 4K Contour Stream Player

### Tu kit incluye:



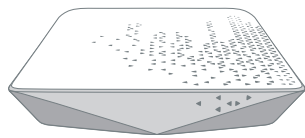
Cable de corriente



Cable HDMI

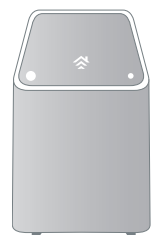


Control por Voz



Contour Stream Player

### Esto es lo que necesitará:



Gateway



El control remoto original de tu TV



TV

### Pasos a seguir:



#### 1 Conecta el Contour Stream Player

Primero, comprueba que tu **Gateway** ① está instalado y que el internet está funcionando. (Tu Gateway puede ser diferente a la imagen que se arriba.)

Luego conecta el **cable HDMI** ② al Contour Stream Player y a tu TV.

Por último, conecta el **cable de corriente** ③ al Contour Stream Player y a una toma de corriente eléctrica. Esto lo encenderá.

*TIP: Asegúrate que el cable de corriente no esté enchufado a una toma de corriente eléctrica conectada a un regulador.*

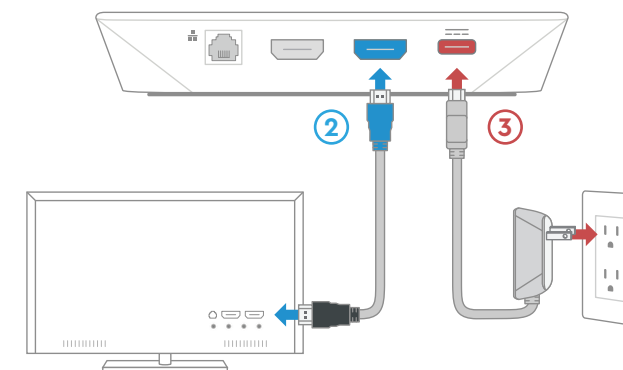
#### 2 Activa el Contour Stream Player

Enciende tu TV. Usa el **control remoto original de tu TV**, presiona el botón de **source (fuente) o input (entrada)** y selecciona la **conexión de HDMI** correcta.

El sistema te pedirá que sigas **instrucciones que aparecerán en la pantalla**. Luego espera unos momentos para que termine la activación.

#### 3 Configura tu nuevo Control por Voz

Sigue las **instrucciones en la pantalla** para configurar tu Control por Voz. Cuando la pantalla diga "Todo listo", presiona el botón OK.



### Estamos aquí para ayudar.

#### ★ Consejos

**Programación de canales:** visita [Cox.com](http://Cox.com) → Products → TV Channel Lineup.

**On Demand<sup>SM</sup>:** ve películas y tus programas favoritos en tu horario.

**Guía de Bienvenida:** te muestra cómo usar tu Contour Stream Player.

#### ? Preguntas Frecuentes

##### ¿Por qué no funciona mi Contour Stream Player?

Intenta reiniciarlo—desenchufa el cable de corriente de la pared, espera 10 segundos y conéctelo. Puede tardar unos minutos en reiniciarse. Asegúrate de que todas las conexiones estén ajustadas y completamente enchufadas.

##### ¿Cómo puedo solucionar un mensaje de "No Input", (no hay entrada) en mi TV?

Presiona el botón "input" (entrada) o "source", (fuente) en el control remoto original de tu TV hasta que seleccione la conexión HDMI que coincida con el puerto al que está conectado el cable HDMI en tu TV.

##### ¿Puedo mover mi Contour Stream Player a un lugar diferente?

Sí, puedes mover tu Contour Stream Player siempre y cuando mantengas una fuerte conexión a tu Gateway.

##### ¿Dónde puedo obtener ayuda para mi Control por Voz?

Presiona el botón "A" para acceder rápidamente a tutoriales y para acceder la pantalla de Ayuda. Para más ayuda, visita [Cox.com/remote-help](http://Cox.com/remote-help).

📱 **APP:** La app de Cox tiene soporte 24/7 y videos de ayuda

🌐 **WEB:** [Cox.com/installhelp](http://Cox.com/installhelp) & [Cox.com/aprender](http://Cox.com/aprender)

💬 **CHAT:** chatea en vivo en [Cox.com/chat](http://Cox.com/chat) o texto 54512

☎ **LLAMA:** 1-888-556-1193

♿ **ACCESIBILIDAD:** [Cox.com/accessibility](http://Cox.com/accessibility)

♻️ Ayúdanos a enviar cero desperdicios a los basureros reciclando el kit una vez que hayas terminado. Está hecho con materiales 100% reciclables.