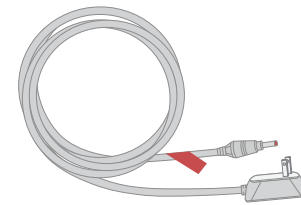


Getting started is easy.

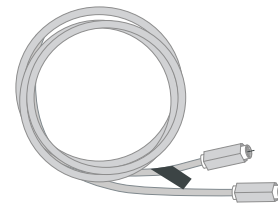


Instructions Modem

Here's what's in your kit:



Power cord



Coax cable



Modem



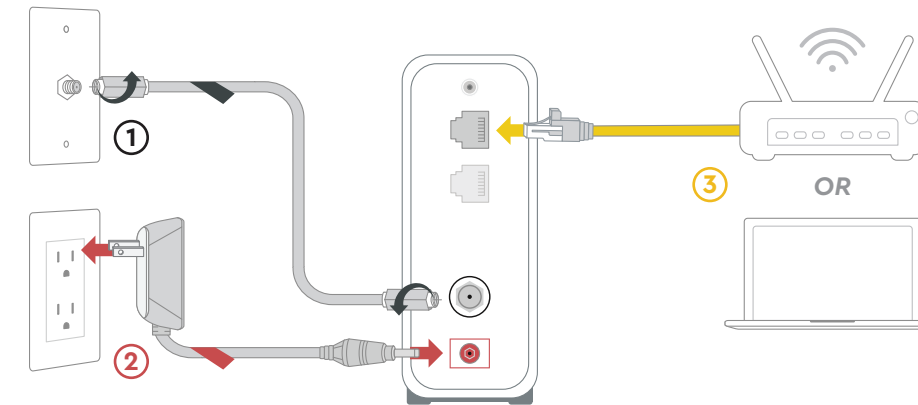
Ethernet cable

And here's what you'll need:



Smartphone, tablet, or computer


Here's what to do:



1 Plug in the Modem

First, connect the **coax cable** ① to an active cable outlet and to the Modem.

Then connect the **power cord** ② to an electrical outlet and to the Modem.

Now that it's plugged in and powering on, **wait a few minutes** for it to boot up. You'll know it's connected to the network when the **Online light**  is solid.

Lastly, connect the **Ethernet cable** ③ to the Modem (use the top Ethernet port only) and either to the WAN port on your computer or to the WAN/internet port on your router.

TIP: Plug the coax cable into a centrally located cable outlet or use the same outlet where the old device was connected.

2 Activate the Modem

Go online to **Cox.com/activate** to finish activating your Modem and start personalizing your network.

Once it's activated, surf the web to verify that your internet is good to go.

We're here to help.

★ Tips

- Don't plug the Modem's power cord into an electrical outlet that's **connected to a dimmer**.
- Place the Modem at least 3 feet above ground and avoid cramped spaces to get the **strongest wifi signal**.
- You'll need a **splitter** to use the same cable outlet for two devices.

? FAQs

Why isn't my Modem working?

Try rebooting—just unplug the power cord from the wall, wait 10 seconds, then plug it back in. It may take a few minutes to reset. Also, make sure all of the connections are tight and completely plugged in.

Which coax outlet should I use?

It needs to be an active outlet. It should be centrally located and not surrounded by metal objects. It's common to have inactive outlets so try a different one if it's not working.

How do I know if I'm connected to my network?

Check the wifi settings on your smartphone or computer to see if you're connected to the network.


 **APP:** Cox app has 24/7 support & helpful videos

 **WEB:** Cox.com/installhelp & Cox.com/learn

 **CHAT:** live chat on Cox.com/chat or text an agent at 54512

 **CALL:** 1-888-556-1193

 **ACCESSIBILITY:** Cox.com/accessibility

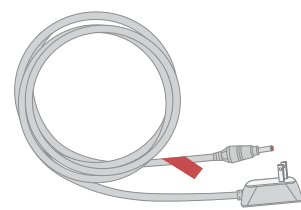
 Help us send zero waste to landfills by recycling the kit once you're finished. It's made with 100% recyclable materials.

Comenzar a disfrutar es fácil.

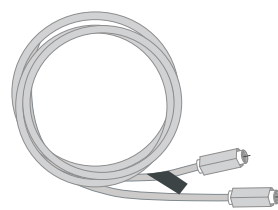


Instrucciones Módem

Tu kit incluye:



Cable de corriente



Cable coaxial



Módem



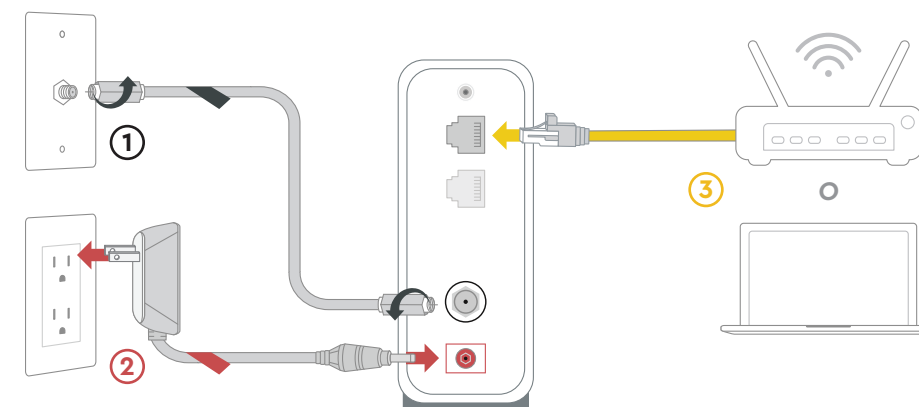
Cable de Ethernet

Y esto es lo que vas a necesitar:



Smartphone, tablet o computadora

Lo que debes hacer:



1 Conecta el Módem

Primero, conecta el **cable coaxial** ① a una toma de cable activa y al Módem.

Después conecta el **cable de corriente** ② a una toma de corriente eléctrica y al Módem.

Ahora que está enchufado y encendido, **espera unos minutos** para que inicie. Sabrás que está conectado a la red cuando la **luz "Online" se vuelva estable**.

Por último, conecta el **cable de Ethernet** ③ al Módem (usa sólo el puerto Ethernet de la parte superior) y al puerto WAN de tu computadora o al puerto WAN/internet de tu *router*.

TIP: Conecta el cable coaxial a una toma de corriente ubicada en el centro o utiliza la misma toma donde estaba conectado el equipo anterior.

2 Activa el Módem

Ingresa a **Cox.com/activate** para activar tu equipo y personalizar tu red.

Una vez que esté activado, navega en la web para verificar que tu internet está listo y funcionando.

Estamos aquí para ayudarte.

★ Consejos

- No enchufes el cable de corriente del Módem a una toma de corriente que esté **conectada a un regulador**.
- Ubica el Módem al menos a 3 pies sobre el suelo y evita los espacios angostos para obtener una **señal wifi más fuerte**.
- Si quieres usar la misma toma de corriente para dos equipos, necesitas un **divisor**.

? Preguntas Frecuentes

¿Por qué mi Módem no funciona?

Intenta reiniciarlo— desconecta el cable de corriente de la pared, espera 10 segundos y vuelve a conectarlo. Puede tardar unos minutos en reiniciarse. Asegúrate de que todas las conexiones estén ajustadas y completamente enchufadas.

¿Cuál toma coaxial debo usar?

Tiene que ser una toma de corriente activa. Debe estar ubicada en el centro y no rodeada de objetos metálicos. Es común tener tomas de corriente inactivas, así que prueba con otra si no funciona.

¿Cómo sé si estoy conectado a mi red?

Comprueba las configuraciones wifi de tu smartphone o de tu computadora para ver si estás conectado a la red.

📱 **APP:** La app de Cox tiene soporte 24/7 y videos de ayuda

🌐 **WEB:** Cox.com/installhelp & Cox.com/aprender

💬 **CHAT:** chatea en vivo en Cox.com/chat o texto 54512

☎ **LLAMA:** 1-888-556-1193

♿ **ACCESIBILIDAD:** Cox.com/accessibility

♻️ **Ayúdanos a enviar cero desperdicios a los basureros reciclando el kit una vez que hayas terminado. Está hecho con materiales 100% reciclables.**