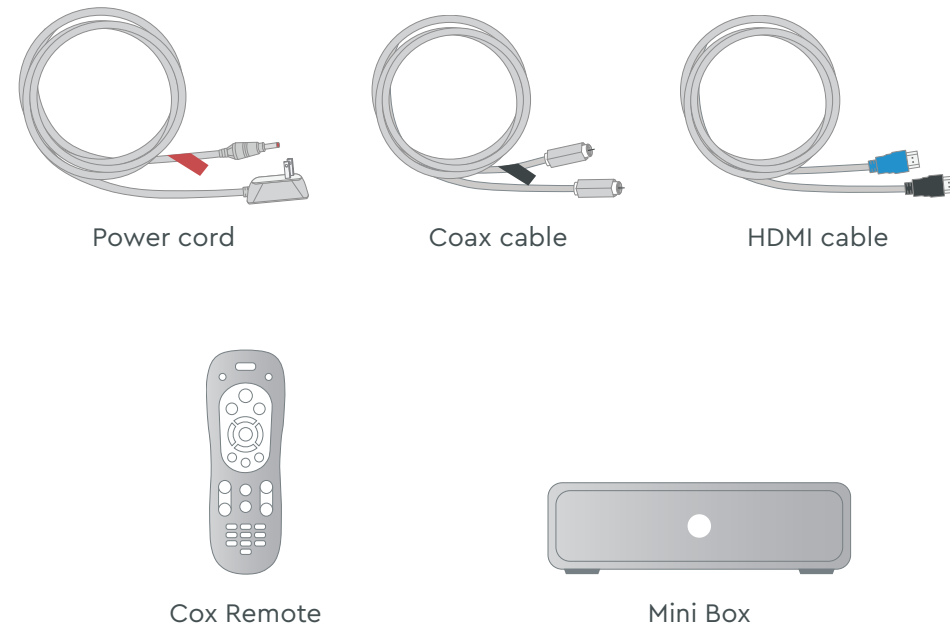


# Getting started is easy.

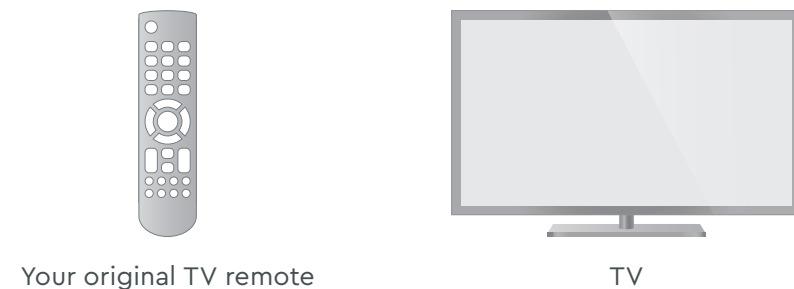


## Instructions Mini Box

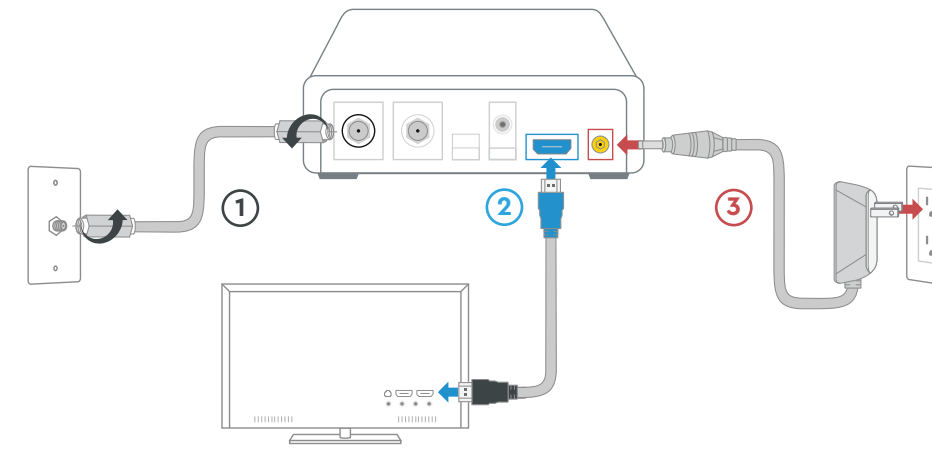
### Here's what's in your kit:



### And here's what you'll need:



### Here's what to do:



#### 1 Plug in the Mini Box

First, connect the **coax cable** ① to an active cable outlet and to the "Cable from Wall" port on the Mini Box.

Then connect the **HDMI cord** ② to your TV and the Mini Box.

If your TV doesn't have an HDMI port, then you can use another coax cable instead. Tune your TV to channel 3 or 4 and ensure the toggle switch on the Mini Box matches the TV channel. (This method only supports standard definition.)

Lastly, connect the **power cord** ③ to an electrical outlet and the Mini Box.

*TIP: Plug the coax cable into a centrally located cable outlet or use the same outlet where the old device was connected.*

#### 2 Activate the Mini Box

Turn on your TV. Then using your **original TV remote**, press the **source or input** button and select the correct **HDMI connection**.

Then wait a few minutes for the activation to finish.

#### 3 Set up your new Cox remote

Follow the **steps listed on the back** of the Cox remote to pair it with your TV.

### We're here to help.

#### ★ Tips

**Channel Lineup:** go to [Cox.com](http://Cox.com) → Products → TV Channel Lineup.

**On Demand<sup>SM</sup>:** watch movies and your favorite shows on your schedule.

**Splitter:** installing two devices from the same cable outlet requires a splitter.

#### ? FAQs

##### Why isn't my Mini Box working?

Try rebooting it—just unplug the power cord from the wall outlet, wait about 10 seconds, then plug the power cord back in. It may take a few minutes to fully reset. Also, make sure all of the connections are tight and completely plugged in.

##### How do I fix a "No Input" message on my TV?

The input/source might not be set correctly. To fix this, press the "input" or "source" button on your TV remote until you select the HDMI connection that matches the port your HDMI cable is plugged into on your TV.

##### How do I make the text on the Guide larger?

Press the "settings" button on the Cox remote and follow these steps: Guide Options → Other Settings → Guide Text Size → pick the size you want → press the "select" button on the remote. Visit [Cox.com/remot-help](http://Cox.com/remot-help) for more support and troubleshooting.

📱 **APP:** Cox app has 24/7 support & helpful videos

🌐 **WEB:** [Cox.com/installhelp](http://Cox.com/installhelp) & [Cox.com/learn](http://Cox.com/learn)

💬 **CHAT:** live chat on [Cox.com/chat](http://Cox.com/chat) or text an agent at 54512

📞 **CALL:** 1-888-556-1193

♿ **ACCESSIBILITY:** [Cox.com/accessibility](http://Cox.com/accessibility)

♻️ Help us send zero waste to landfills by recycling the kit once you're finished. It's made with 100% recyclable materials.

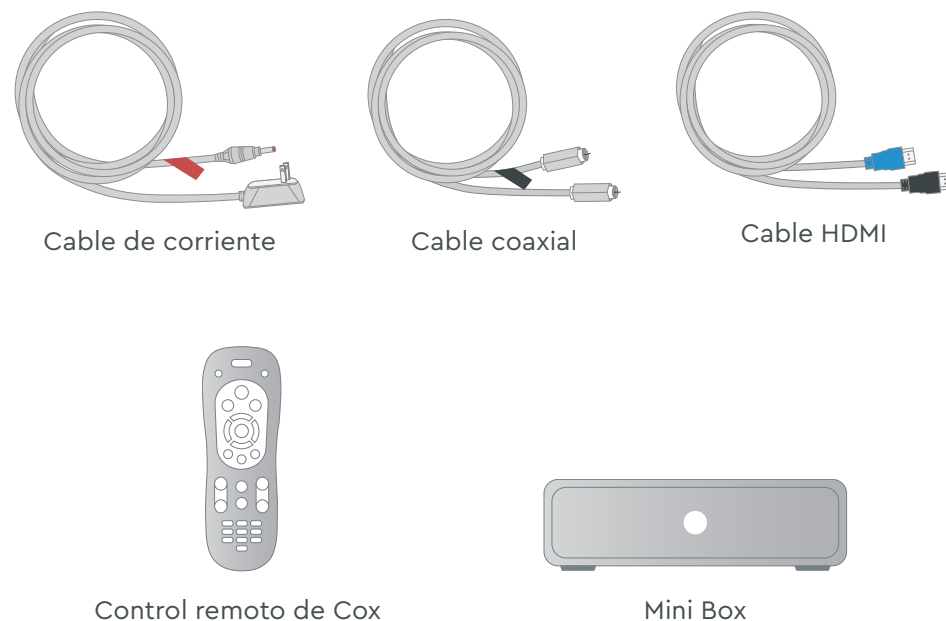


# Comenzar a disfrutar es fácil.



## Instrucciones Mini Box

### Tu kit incluye:



Cable de corriente

Cable coaxial

Cable HDMI

Control remoto de Cox

Mini Box

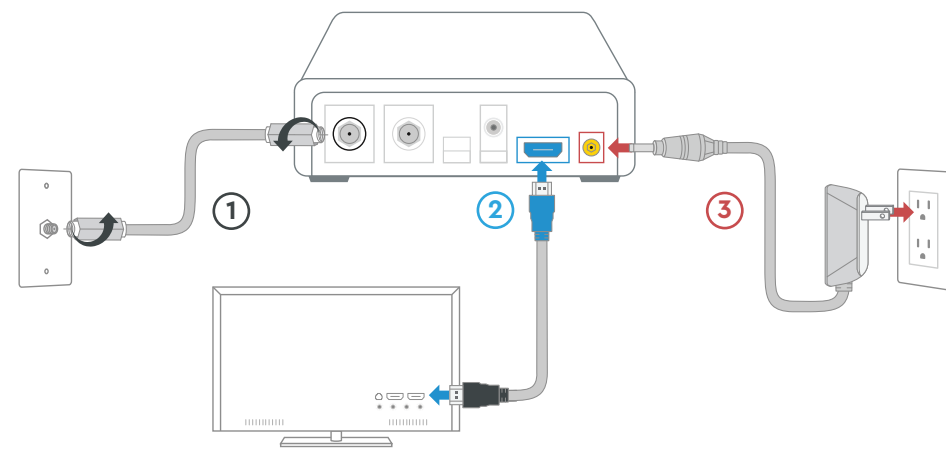
### Y esto es lo que vas a necesitar:



El control remoto original de tu TV

TV

### Lo que debes hacer:



#### 1 Conecta la Mini Box

Conecta el **cable coaxial** ① a una toma de cable activa y al puerto "**Cable desde la pared**", (*Cable from Wall*) en la Mini Box.

Después conecta el **cable HDMI** ② a la Mini Box y a tu TV.

Si tu TV no tiene un puerto HDMI, puedes usar otro cable coaxial. Sintoniza tu TV en el canal 3 o 4 y asegúrate de que el interruptor de la Mini Box coincida con el canal de TV. (Este método es sólo compatible con definición estándar.)

Conecta el **cable de corriente** ③ a la Mini Box y a una toma de corriente eléctrica.

*TIP: Conecta el cable coaxial a una toma de corriente ubicada en el centro o utiliza la misma toma donde estaba conectado el equipo anterior.*

#### 2 Activa la Mini Box

Enciende tu TV. Luego usando el **control remoto original de tu TV**, presiona el botón de **source (fuente)** o **input (entrada)** y selecciona la **conexión de HDMI**.

Después espera durante unos minutos para que la activación finalice.

#### 3 Configura tu control remoto de Cox

Sigue los **pasos que aparecen en la parte trasera** del control remoto de Cox para conectarlo a tu TV.

### Estamos aquí para ayudarte.

#### ★ Consejos

**Programación de canales:** visita [Cox.com](http://Cox.com) → *Products* → *TV Channel Lineup*.

**On Demand<sup>SM</sup>:** ve películas y tus programas favoritos en tu horario.

**Divisor:** la instalación de dos módems desde la misma salida necesita un divisor.

#### ? Preguntas Frecuentes

##### ¿Por qué mi Mini Box no funciona?

Intenta reiniciarlo— simplemente desconecta el cable de corriente de la pared, espera 10 segundos y vuelve a conectarlo. Puede tardar unos minutos en reiniciarse. También asegúrate de que todas las conexiones estén ajustadas y completamente enchufadas.

##### ¿Cómo arreglo un mensaje de "No input" (no hay entrada) en mi TV?

La entrada/fuente podría estar mal configurada. Para arreglar esto, presiona el botón "*input*" (entrada) o "*source*" (fuente) en el control remoto de tu TV hasta que selecciones la conexión HDMI que coincida con el puerto en el que está conectado tu cable HDMI en el TV.

##### ¿Cómo puedo agrandar el texto de la Guía?

Presiona el botón "*settings/configuraciones*" en el control remoto de Cox y sigue estos pasos: *Guide options/Opciones de guía* → *Other settings/Otras configuraciones* → *Guide text size/Tamaño del texto de la guía* → Elige el tamaño que deseas y presiona el botón "*select/seleccionar*" en tu control remoto. Visita [Cox.com/remote-help](http://Cox.com/remote-help) para obtener más información.

📱 **APP:** La app de Cox tiene soporte 24/7 y videos de ayuda

🌐 **WEB:** [Cox.com/installhelp](http://Cox.com/installhelp) & [Cox.com/aprender](http://Cox.com/aprender)

💬 **CHAT:** chatea en vivo en [Cox.com/chat](http://Cox.com/chat) o texto 54512

☎ **LLAMA:** 1-888-556-1193

♿ **ACCESIBILIDAD:** [Cox.com/accessibility](http://Cox.com/accessibility)

♻️ Ayúdanos a enviar cero desperdicios a los basureros reciclando el kit una vez que hayas terminado. Está hecho con materiales 100% reciclables.