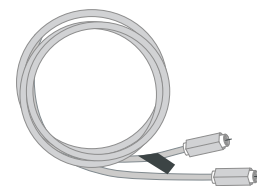


Getting started is easy.

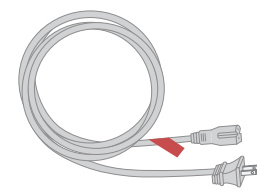


Instructions Panoramic Wifi Gateway

Here's what's in your kit:



Coax cable



Power cord



Ethernet cable
(optional for install)



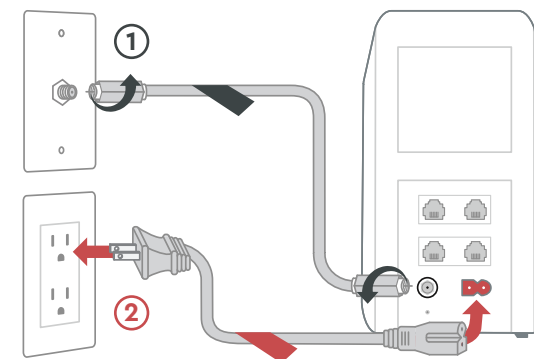
Panoramic Wifi Gateway

Here's what you'll need:



Smartphone, tablet, or computer

Here's what to do:



1 Plug in the Gateway

Connect the **coax cable** ① to the Gateway and to an active cable outlet.

Then connect the **power cord** ② to the Gateway and to an electrical outlet. Make sure the electrical outlet isn't connected to a dimmer.

TIP: Plug the coax cable into a centrally located cable outlet or use the same outlet where the old device was connected.

2 Connect to the network

Wait about **10 minutes** for the Gateway to power on. Then open the **wifi settings** on your smartphone, tablet, or computer.

Connect to the network using the **network name (SSID)** and the **password** from the label on the bottom of the Gateway.

Once it's connected to the network, open a browser and surf the web to verify that your internet is good to go.

TIP: If you're having trouble connecting, then just wait a few minutes and try again.

3 Personalize your wifi experience

We recommend you download the **Cox Panoramic Wifi app**. The app will help you personalize your network and optimize your wifi experience.

We're here to help.

★ Tips

- Place the Gateway at least 3 feet above ground and avoid cramped spaces in order to get the **strongest wifi signal**.
- If you have **Cox phone service** and want to use the Gateway for it, insert your phone cord into the TEL 1 port on the back of the Gateway.
- For **Cox Homelife customers**, after your Gateway is installed, please reboot your router by removing the power cord and plugging it back in.

? FAQs

Why isn't my Gateway working?

Try rebooting—just unplug the power cord from the wall, wait about 10 seconds, then plug it back in. It may take a few minutes to reset. Also, make sure all of the connections are tight and completely plugged in.

Which coax outlet should I use?

It needs to be an active outlet. It should be centrally located and not surrounded by metal objects. It's common to have inactive outlets so try a different one if it's not working.

What's the Ethernet cable for?

It's an optional cable to connect your computer to the Gateway via a wire, rather than wirelessly.

📱 **APP:** Cox app has 24/7 support & help videos

🌐 **WEB:** Cox.com/installhelp, Cox.com/wifisupport

💬 **CHAT:** live chat on Cox.com/chat or text 54512

☎ **CALL:** 1-888-556-1193

♿ **ACCESSIBILITY:** Cox.com/accessibility

♻ Help us send zero waste to landfills by recycling the kit once you're finished. It's made with 100% recyclable materials.

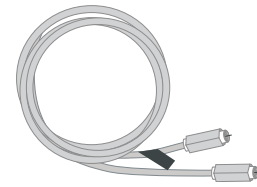


Comenzar a disfrutar es fácil.

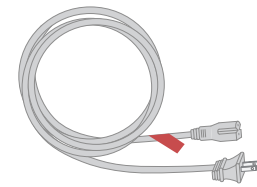


Instrucciones Panoramic Wifi Gateway

Tu kit incluye:



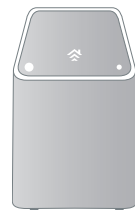
Cable coaxial



Cable de corriente



Cable de Ethernet (opcional para la instalación)



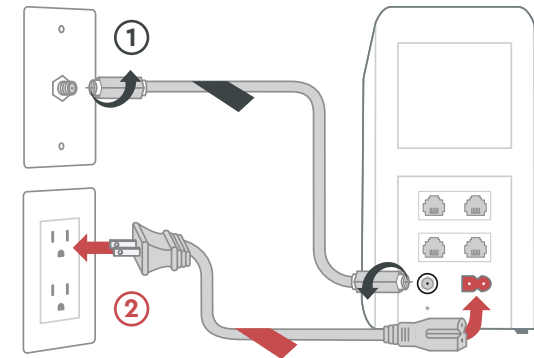
Panoramic Wifi Gateway

Esto es lo que necesitarás:



Smartphone, tablet o computadora

Lo que debes hacer:



1 Conecta tu Gateway

Conecta el **cable coaxial** ① a una toma de cable activa y al Gateway.

Después conecta el **cable de corriente** ② a una toma de corriente eléctrica y al Gateway. Asegúrate de que la toma de corriente eléctrica no esté conectada a un regulador.

TIP: Conecta el cable coaxial a una toma de corriente ubicada en el centro o utiliza la misma toma donde estaba conectado el equipo anterior.

2 Conéctate a la red

Espera alrededor de **10 minutos** para que se encienda. Luego abre la **configuración de wifi** en tu *smartphone*, *tablet* o computadora.

Conéctate a la red utilizando el **nombre de la red (SSID)** y la **contraseña** de la etiqueta de tu Gateway.

Una vez que tu equipo esté conectado, abre un navegador y navega por la web para verificar que tu internet está listo y funcionando.

TIP: ¿No se conecta? Espera unos minutos e intenta de nuevo.

3 Personaliza tu experiencia wifi

Te recomendamos descargar la **app de Cox Panoramic Wifi**. Te ayudará a personalizar tu red y aprovechar al máximo tu experiencia.

Estamos aquí para ayudarte.

★ Consejos

- Ubica el Gateway al menos a 3 pies sobre el suelo y evita los espacios angostos para obtener una **señal wifi más fuerte**.
- Si cuentas con el **servicio telefónico de Cox** y deseas utilizar tu nuevo Gateway, inserta tu propio cable telefónico en el puerto TEL 1, ubicado en la parte trasera de tu Gateway.
- Para los **clientes de Cox Homelife**, cuando el Gateway esté instalado, reinicia el router quitando el cable de corriente y conectándolo.

? Preguntas Frecuentes

¿Por qué mi Gateway no funciona?

Intenta reiniciarlo—desconecta el cable de corriente de la pared, espera 10 segundos y vuelve a conectarlo. Puede tardar unos minutos en reiniciarse. Asegúrate de que todas las conexiones estén ajustadas y enchufadas.

¿Cuál salida coaxial debo usar?

Tiene que ser una salida activa. Debe estar ubicada en el centro y no rodeada de objetos metálicos. Es común tener salidas inactivas, así que prueba con otra si no funciona.

¿Para qué sirve el cable de Ethernet?

Es un cable opcional para conectar tu computadora al Gateway a través de un cable, en lugar de hacerlo de forma inalámbrica.

📱 **APP:** La app de Cox tiene soporte 24/7 y videos

🌐 **WEB:** Cox.com/installhelp, Cox.com/wifisupport

💬 **CHAT:** chatea en Cox.com/chat o texto 54512

📞 **LLAMA:** 1-888-556-1193

♿ **ACCESIBILIDAD:** Cox.com/accessibility

♻️ Ayúdanos a enviar cero desperdicios a los basureros reciclando el kit una vez que hayas terminado. Está hecho con materiales 100% reciclables.