

What you'll need



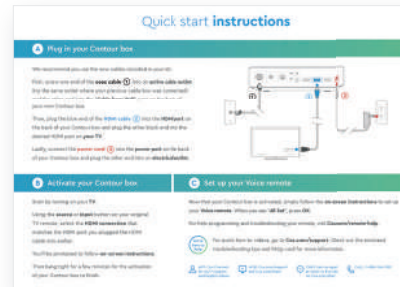
TV



Your original TV remote

COX

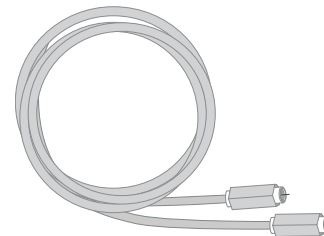
What's inside



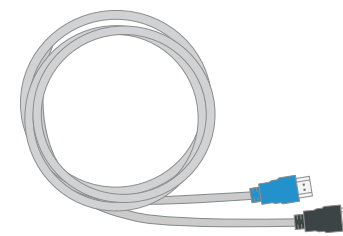
Quick start instructions



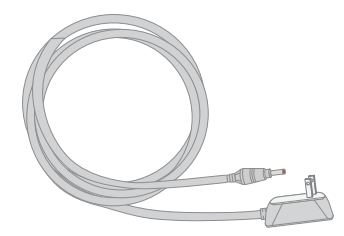
Troubleshooting tips & FAQs



Coax cable



HDMI cable



Power cord



Contour box



Voice remote

Quick start instructions

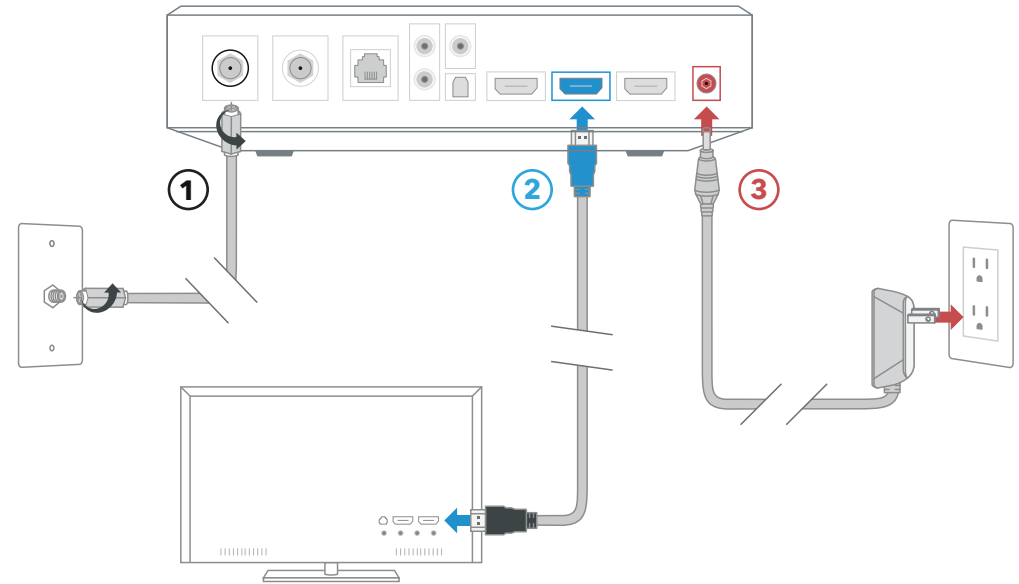
A Plug in your Contour box

We recommend you use the new cables included in your kit.

First, screw one end of the **coax cable** ① into an **active cable outlet** (try the same outlet where your previous cable box was connected) and the other end into the "**Cable from Wall**" port on the back of your new Contour box.

Then, plug the blue end of the **HDMI cable** ② into the **HDMI port** on the back of your Contour box and plug the other black end into the desired HDMI port on **your TV**.

Lastly, connect the **power cord** ③ into the **power port** on the back of your Contour box and plug the other end into an **electrical outlet**.



B Activate your Contour box

Start by turning on your **TV**.

Using the **source** or **input** button on your original TV remote, select the **HDMI connection** that matches the HDMI port you plugged the HDMI cable into earlier.

You'll be prompted to follow **on-screen instructions**.

Then hang tight for a few minutes for the activation of your Contour box to finish.


C Set up your Voice remote

Now that your Contour box is activated, simply follow the **on-screen instructions** to set up your **Voice remote**. When you see "**All Set**", press **OK**.

For help programming and troubleshooting your remote, visit Cox.com/remote-help.



For quick how-to videos, go to Cox.com/support. Check out the enclosed troubleshooting tips and FAQs card for more information.

 **APP:** Cox Connect for 24/7 support and helpful videos

 **WEB:** Cox.com/support and Cox.com/learn

 **CHAT:** text an agent at 54512 or live chat on Cox.com/chat

 **CALL:** 1-888-556-1193



Troubleshooting tips & FAQs

Learn about your Contour

- Your **Welcome Guide** walks you through how to use your Contour. We suggest keeping it handy for easy reference.
- For tutorials, check out the **Help screen** on your Contour guide by pressing the "A" button on your Voice remote.
- Check out Cox.com/learn for information on getting the most out of your service.

Did you know

- **On DemandSM**: lets you watch movies and your favorite shows on your schedule. See the Welcome Guide for details.
- **Channel Lineup**: view your channels at Cox.com → Products → TV Channel Lineup. Bookmark this or print it for easy reference.
- **Cable Splitter**: installing a Contour and Modem from the same cable outlet requires a splitter. Visit our retail store to pick one up.

Frequently asked questions

Why am I receiving a "No Input" message on my TV and not seeing a picture?

The input/source on your TV might not be set up correctly. Not to worry, there's a quick fix. Just press the "input" or "source" button on your TV remote until you select the HDMI connection that matches the port your HDMI cable is plugged into on your TV.

I'm having trouble reading the guide...can I make the text larger?

Yes, there's an option to change the text size in the settings that come with your Contour box. Using your Voice remote, press the "B" button and follow these steps: Enhanced Text Readability → press "OK" → toggle the setting on/off by pressing "OK" or "Cancel" to keep it as is. When it's turned on, the Contour Guide will display four rows of guide listings, making the font larger.

Why isn't my Voice remote changing the volume on my TV?

It could be a couple of things. First, check that the input/source on your TV is set up correctly. If that doesn't solve it, you may need to set up your remote again: press the "A" button on your Voice remote → Remote Setup → follow the steps on-screen. For more help programming and troubleshooting your remote, visit Cox.com/remote-help.

Why isn't my Contour box working?


A quick reboot might fix it – just unplug the power cord from the wall, wait about 20 seconds, then plug it back in. It may take up to 10 minutes to fully reset. You can also try connecting your Contour box to other cable outlets in your home. Your box needs to be connected to an active cable outlet to work. If that doesn't help, let us know.

Can I pair my remote after installation?

Sure, press the "A" button on your Voice remote and select "Remote Setup", then Contour will walk you through the process.

 **APP: Cox Connect for 24/7 support and helpful videos**

 **WEB: Cox.com/support
Cox.com/learn**

 **CHAT: text an agent at 54512 or live chat on Cox.com/chat**

 **CALL: 1-888-556-1193**



Lo que vas a necesitar



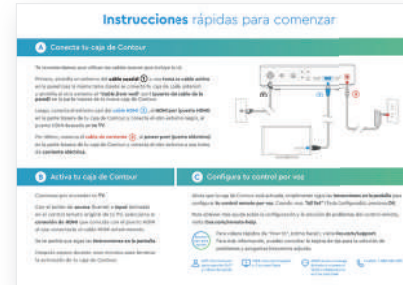
TV



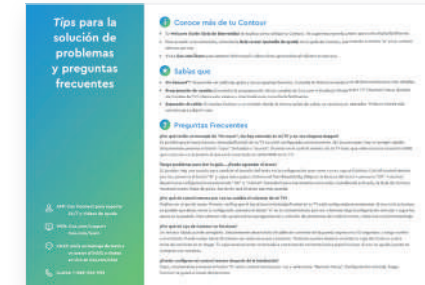
El control remoto original de tu TV

COX

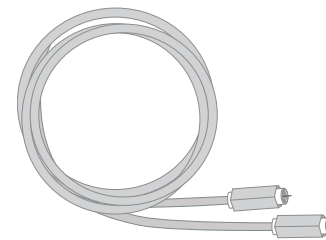
Lo que viene **adentro**



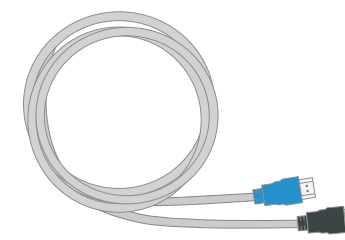
Instrucciones rápidas para comenzar



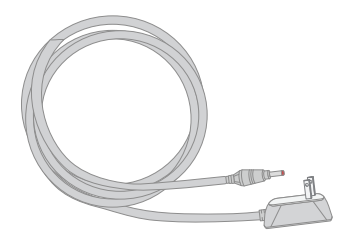
Tips para la solución de problemas y preguntas frecuentes



Cable coaxial



Cable HDMI



Cable de corriente



Caja de Contour



Control remoto por voz

Instrucciones rápidas para comenzar

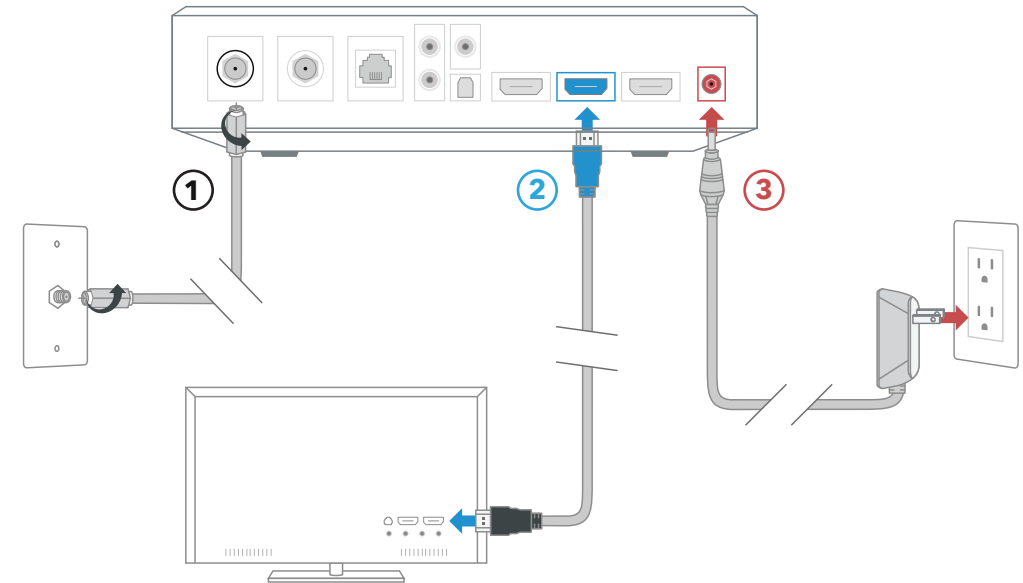
A Conecta tu caja de Contour

Te recomendamos que utilices los cables nuevos que incluye tu kit.

Primero, atornilla un extremo del **cable coaxial** ① a una **toma de cable activa** en la pared (usa la misma toma donde se conectó tu caja de cable anterior) y atornilla el otro extremo al **"Cable from wall"** port (**puerto del cable de la pared**) en la parte trasera de tu nueva caja de Contour.

Luego, conecta el extremo azul del **cable HDMI** ②, al **HDMI port** (**puerto HDMI**) en la parte trasera de tu caja de Contour y conecta el otro extremo negro, al puerto HDMI deseado en **tu TV**.

Por último, conecta el **cable de corriente** ③, al **power port** (**puerto eléctrico**) en la parte trasera de tu caja de Contour y conecta el otro extremo a una toma de **corriente eléctrica**.



B Activa tu caja de Contour

Comienza por encender tu **TV**.

Con el botón de **source** (fuente) o **input** (entrada) en el control remoto original de tu TV, selecciona la **conexión de HDMI** que coincida con el puerto HDMI al que conectaste el cable HDMI anteriormente.

Se te pedirá que sigas las **instrucciones en la pantalla**.

Después espera durante unos minutos para terminar la activación de tu caja de Contour.

C Configura tu control por voz


Ahora que tu caja de Contour está activada, simplemente sigue las **instrucciones en la pantalla** para configurar **tu control remoto por voz**. Cuando veas **"All Set"** (Todo Configurado), presiona **OK**.

Para obtener más ayuda sobre la configuración y la solución de problemas del control remoto, visita **Cox.com/remote-help**.




Para videos rápidos de "how to", (cómo hacer), visita **Cox.com/support**.

Para más información, puedes consultar la tarjeta de *tips* para la solución de problemas y preguntas frecuentes adjunta.

 **APP:** Cox Connect para soporte 24/7 y videos de ayuda

 **WEB:** Cox.com/support y Cox.com/learn

 **CHAT:** envía un mensaje de texto a un asesor al 54512 o chatea en vivo en Cox.com/chat

 **LLAMA:** 1-888-556-1193

Tips para la solución de problemas y preguntas frecuentes



APP: Cox Connect para soporte 24/7 y videos de ayuda



WEB: Cox.com/support
Cox.com/learn



CHAT: envía un mensaje de texto a un asesor al 54512 o chatea en vivo en Cox.com/chat



LLAMA: 1-888-556-1193



Conoce más de tu Contour

- Tu **Welcome Guide (Guía de Bienvenida)** te explica cómo utilizar tu Contour. Te sugerimos tenerla a mano para consultarla fácilmente.
- Para acceder a los tutoriales, consulta la **Help screen (pantalla de ayuda)** en tu guía de Contour, presionando el botón "A" en tu control remoto por voz.
- Visita Cox.com/learn para obtener información sobre cómo aprovechar al máximo tu servicio.



Sabías que

- **On DemandSM:** Te permite ver películas gratis y tus programas favoritos. Consulta la Welcome Guide (Guía de Bienvenida) para más detalles.
- **Programación de canales:** Encuentra la programación de tus canales en Cox.com → Products (Productos) → TV Channel Lineup (Listado de Canales de TV). Marca esta página o imprímela para consultarla fácilmente.
- **Separador de cable:** Si instalas Contour y un módem desde la misma salida de cable, se necesita un separador. Visita tu tienda más cercana para adquirir uno.



Preguntas Frecuentes

¿Por qué recibo un mensaje de "No Input", (no hay entrada) en mi TV y no veo ninguna imagen?

Es posible que el *input/source*, (entrada/fuente) de tu TV no esté configurada correctamente. No te preocupes, hay un arreglo rápido. Simplemente presiona el botón "*input*" (entrada) o "*source*", (fuente) en el control remoto de tu TV hasta que seleccione la conexión HDMI, que coincida con el puerto al que está conectado el cable HDMI en tu TV.

Tengo problemas para leer la guía... ¿Puedo agrandar el texto?

Sí, puedes. Hay una opción para cambiar el tamaño del texto en la configuración que viene con tu caja de Contour. Con el control remoto por voz, presiona el botón "B" y sigue estos pasos: *Enhanced Text Readability* (Mejorar la lectura del texto) → presiona "OK" → activa/desactiva la configuración presionando "OK" o "Cancel" (cancelar) para mantenerla como está. Cuando esté activada, la Guía de Contour mostrará cuatro listas de guías, haciendo que el texto sea más grande.

¿Por qué mi control remoto por voz no cambia el volumen de mi TV?

Podrían ser un par de cosas. Primero, verifica que el *input/source* (entrada/fuente) en tu TV esté configurada correctamente. Si eso no lo soluciona es posible que debas volver a configurarlo: presiona el botón "A" en tu control remoto por voz → *Remote Setup* (configuración remota) → sigue los pasos en la pantalla. Para obtener más ayuda sobre la programación y solución de problemas del control remoto, visita Cox.com/remote-help.

¿Por qué mi caja de Contour no funciona?

Un reinicio rápido puede arreglarlo. Simplemente desenchufa el cable de corriente de la pared, espera unos 10 segundos y luego vuelve a enchufarlo. Puede tardar hasta 10 minutos en reiniciarse por completo. También puedes intentar enchufar tu caja de Contour a otra toma de corriente en tu hogar. Tu caja necesita estar conectada a una toma de corriente activa para funcionar. Si eso no ayuda, ponte en contacto con nosotros.

¿Puedo configurar mi control remoto después de la instalación?

Claro, simplemente presiona el botón "A" en tu control remoto por voz y selecciona "*Remote Setup*", (Configuración remota), luego Contour te guiará a través del proceso.