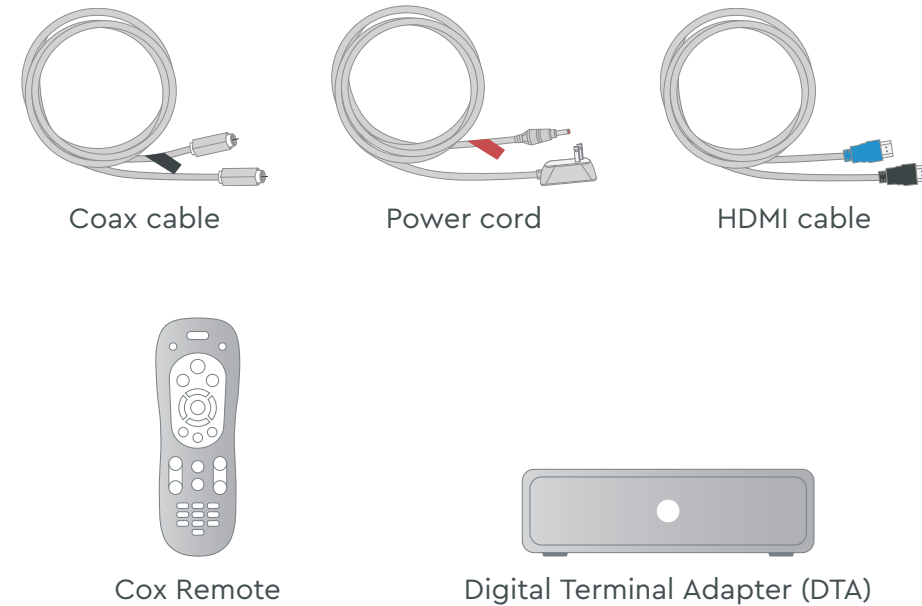


# Getting started is easy.



## Instructions Digital Terminal Adapter

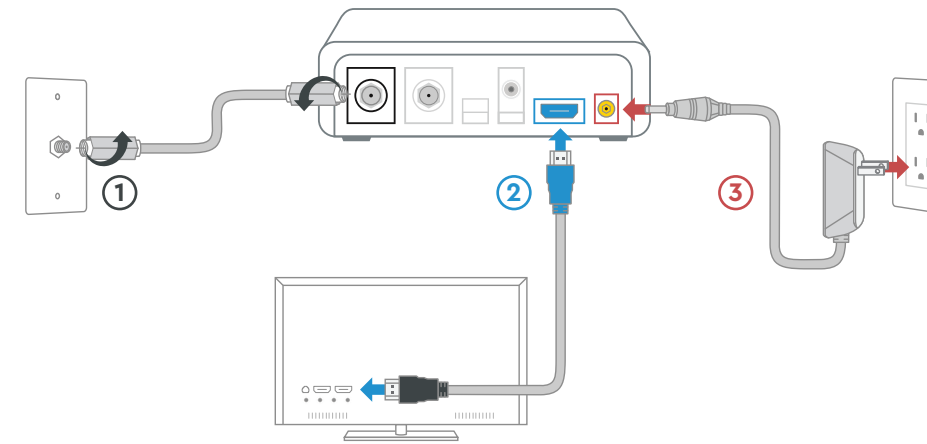
### Here's what's in your kit:



### And here's what you'll need:



### Here's what to do:



#### 1 Plug in the DTA

First connect the **coax cable** ① to an active cable outlet on the wall and to the cable port on the DTA.

Then connect the **HDMI cord** ② to your TV and to the DTA.

Lastly, connect the **power cord** ③ to an electrical outlet and the DTA.

*TIP: Plug the coax cable into a centrally located cable outlet or use the same outlet where the old device was connected.*

#### 2 Activate the DTA

Turn on your TV. Then using your **original TV remote**, press the **source or input button** and select the correct **HDMI connection**. Then wait for a few minutes for the activation to finish.

#### 3 Pair your Cox remote

Follow the steps on **the back of the Cox remote** to pair it to your TV.

### We're here to help.

#### ? FAQs

##### Why isn't my DTA working?

Try rebooting—just unplug the power cord from the wall, wait 10 seconds, then plug it back in. It may take a few minutes to reset. Also, make sure all of the connections are tight and completely plugged in.

##### How do I fix a "No Input" message on my TV?

Press the "input" or "source" button on your original TV remote until you select the HDMI connection that matches the port your HDMI cable is plugged into on your TV.

##### Where can I view my channel lineup?

Go to [Coxbusiness.com](http://Coxbusiness.com) → Small Business → TV → TV Channel Lineup. Bookmark this page or print it for easy reference.

##### Why isn't my remote working?

Try pairing it again by following the steps listed on the back of the remote. For more support and troubleshooting, go online to [Cox.com/business/support/remote-control-user-guides.html](http://Cox.com/business/support/remote-control-user-guides.html).

##### How can I fix the message "Temporarily Off Air" on my TV?

Check for loose connections and finger-tighten all of the cables coming from the wall, DTA, splitter, TV and other devices.

📱 TEXT: message an agent at 36009

🌐 WEB: [Coxbusiness.com/selfinstall](http://Coxbusiness.com/selfinstall)

💬 CHAT: live chat on [Coxbusiness.com/chat](http://Coxbusiness.com/chat)

☎️ CALL: 1-844-208-3743

♿️ ACCESSIBILITY: [Cox.com/accessibility](http://Cox.com/accessibility)

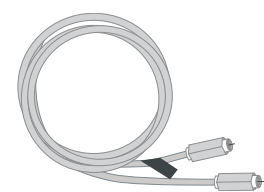
♻️ Help us send zero waste to landfills by recycling the kit once you're finished. It's made with 100% recyclable materials.

# Comenzar a disfrutar es fácil.

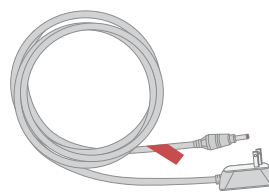


## Instrucciones Adaptador Terminal Digital

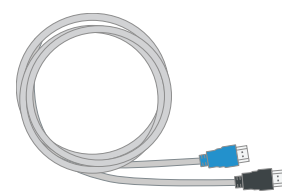
### Tu kit incluye:



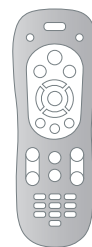
Cable coaxial



Cable de corriente



Cable HDMI



Control remoto de Cox



Adaptador Terminal Digital (ATD)

### Y esto es lo que vas a necesitar:

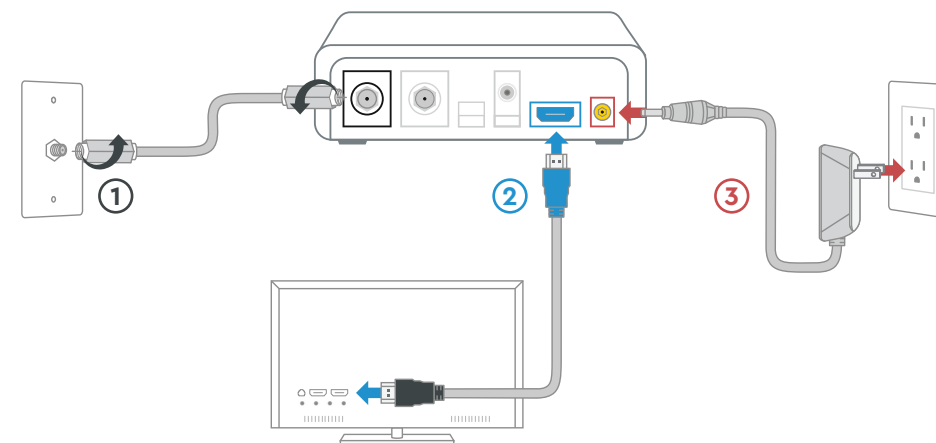


El control remoto original de tu TV



TV

### Lo que debes hacer:



#### 1 Conecta el ATD

Primero conecta el **cable coaxial** ① a una toma de cable activa en la pared y al puerto de cable en el ATD.

Luego conecta el **cable HDMI** ② a tu TV y al ATD.

Por último, conecta el **cable de corriente** ③ a una toma de corriente eléctrica y al ATD.

*TIP: Conecta el cable coaxial a una toma de corriente ubicada en el centro o la misma toma donde estaba conectado el equipo anterior.*

#### 2 Activa el ATD

Enciende tu TV. Usando el **control remoto original de tu TV**, presiona el **botón de source (fuente) o input (entrada)** y selecciona la **conexión HDMI** correcta. Espera unos minutos para que finalice la activación.

#### 3 Conecta tu control remoto de Cox

Sigue los pasos en la **parte trasera del control remoto de Cox** para conectarlo con tu TV.

### Estamos aquí para ayudarte.

#### ? Preguntas Frecuentes

##### ¿Por qué no funciona mi ATD?

Intenta reiniciarlo — simplemente desenchufa el cable de corriente de la pared, espera 10 segundos y luego vuelve a enchufarlo. Puede tardar unos minutos en reiniciarse. También, asegúrate de que todas las conexiones estén ajustadas y completamente enchufadas.

##### ¿Cómo arreglo un mensaje de "No input" (no hay entrada) en mi TV?

Presiona el botón "input" (entrada) o "source", (fuente) en el control remoto original de tu TV hasta que selecciones la conexión HDMI que coincida con el puerto en el que está conectado tu cable HDMI en el TV.

##### ¿Dónde puedo ver mi programación de canales?

Visita [Coxbusiness.com](http://Coxbusiness.com) → Small Business → TV → TV Channel Lineup. Marca esta página o imprímela para consultarla fácilmente.

##### ¿Por qué mi control remoto no funciona?

Intenta conectarlo de nuevo siguiendo los pasos que aparecen en la parte trasera del control. Para más ayuda y solución de problemas, visita [Cox.com/business/support/remote-control-user-guides.html](http://Cox.com/business/support/remote-control-user-guides.html).

##### ¿Cómo puedo arreglar el mensaje "Fuera del aire temporalmente" en mi TV?

Comprueba si hay conexiones sueltas y ajusta con los dedos todos los cables que vienen de la pared, ATD, divisor, TV y otros equipos.

📱 TEXT: envía un mensaje de texto a un agente al 36009

🌐 WEB: [Coxbusiness.com/selfinstall](http://Coxbusiness.com/selfinstall)

💬 CHAT: chatea en vivo en [Coxbusiness.com/chat](http://Coxbusiness.com/chat)

☎ LLAMA: 1-844-208-3743

♿ ACCESIBILIDAD: [Cox.com/accessibility](http://Cox.com/accessibility)

♻️ Ayúdanos a enviar cero desperdicios a los basureros reciclando el kit una vez que hayas terminado. Está hecho con materiales 100% reciclables.