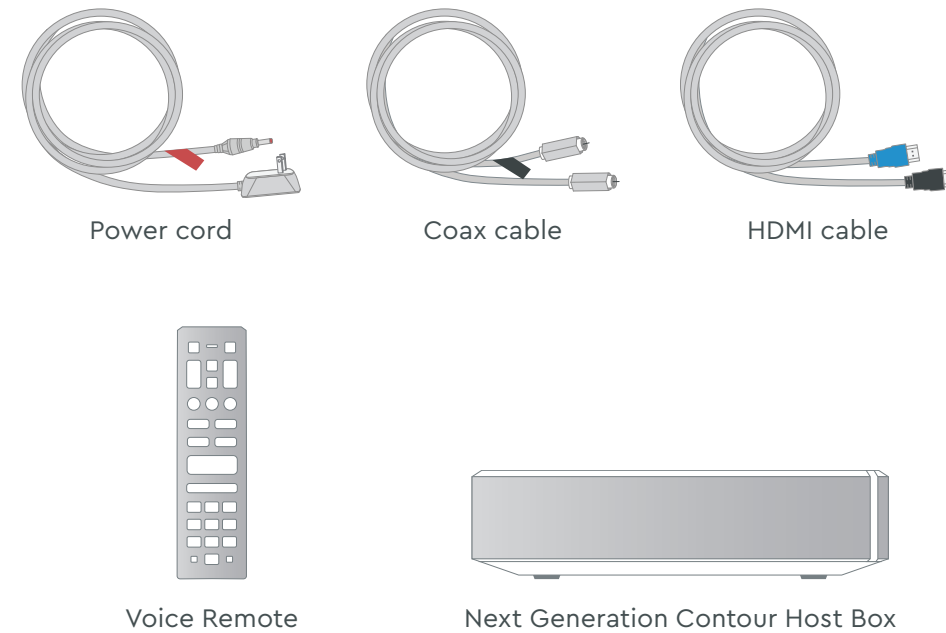


Getting started is easy.



Instructions Next Generation Contour Host

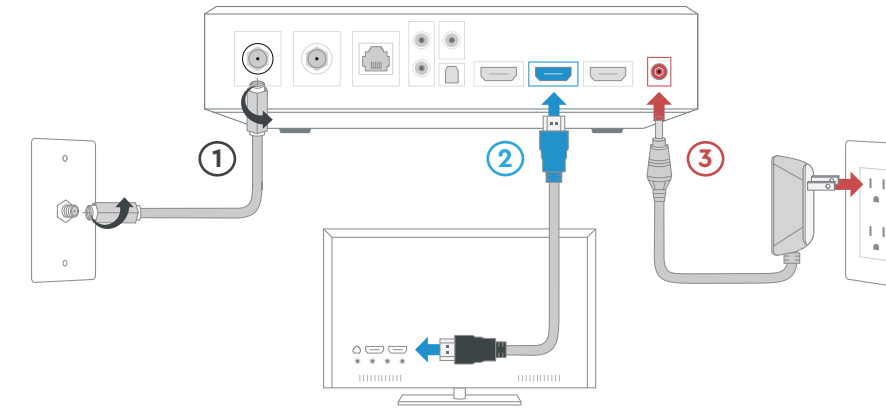
Here's what's in your kit:



And here's what you'll need:



Here's what to do:



IMPORTANT: If you are also installing a Next Generation Contour Client box, be sure to install this Contour Host box first.

1 Plug in the Contour Host box

First, connect the **coax cable** ① to an active cable outlet and to the "Cable from Wall" port on the Contour Host box.

Then connect the **HDMI cord** ② to your TV and the Contour Host box.

Lastly, connect the **power cord** ③ to an electrical outlet and Contour Host box.

TIP: Plug the coax cable into a centrally located cable outlet or use the same outlet where the old device was connected.

2 Activate the Contour Host box

Turn on your TV. Then using your **original TV remote**, press the **source or input** button and select the correct **HDMI connection**.

You'll be prompted to follow **on-screen instructions**. Then hang tight for a few minutes for the activation to finish.

3 Set up your new Voice remote

Simply follow the **on-screen instructions** to set up your new Voice remote. When you see "All Set", press OK.

We're here to help.

? FAQs

Why isn't my Contour Host box working?

Try rebooting—just unplug the power cord from the wall, wait 10 seconds, then plug it back in. It may take a few minutes to reset. Also, make sure all of the connections are tight and completely plugged in.

How do I fix a "No Input" message on my TV?

The input/source might not be set correctly. Press the "input" or "source" button on your TV remote until you select the HDMI connection that matches the port your HDMI cable is plugged into on your TV.

Where can I view my channel lineup?

Go to Coxbusiness.com → Small Business → TV → TV Channel Lineup. Bookmark this page or print it for easy reference.

Can I make the text on the Guide larger?

Yes, just press the "B" button on your Voice remote and select "Enhanced Text Readability". Then press "OK" to toggle the setting on and make the font larger.

Where can I find help for my Voice remote?

Press the "A" button for quick access to tutorials and for the Help screen. Go to Cox.com/business/support/remote-control-user-guides.html for more support and troubleshooting.

TEXT: message an agent at 36009

WEB: Coxbusiness.com/selfinstall

CHAT: live chat on Coxbusiness.com/chat

CALL: 1-844-208-3743

ACCESSIBILITY: Cox.com/accessibility

Help us send zero waste to landfills by recycling the kit once you're finished. It's made with 100% recyclable materials.

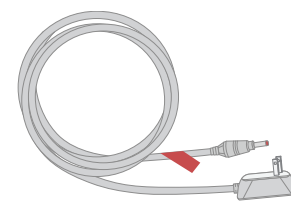


Comenzar a disfrutar es fácil.

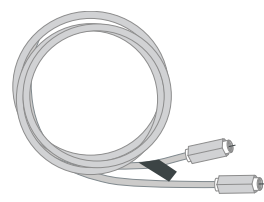


Instrucciones Receptor de Contour de última generación

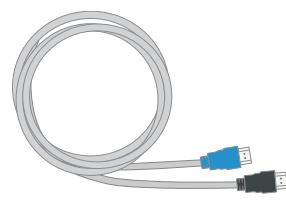
Tu kit incluye:



Cable de corriente



Cable coaxial



Cable HDMI



Control por voz



Caja receptora de Contour de última generación

Y esto es lo que vas anecesitar:

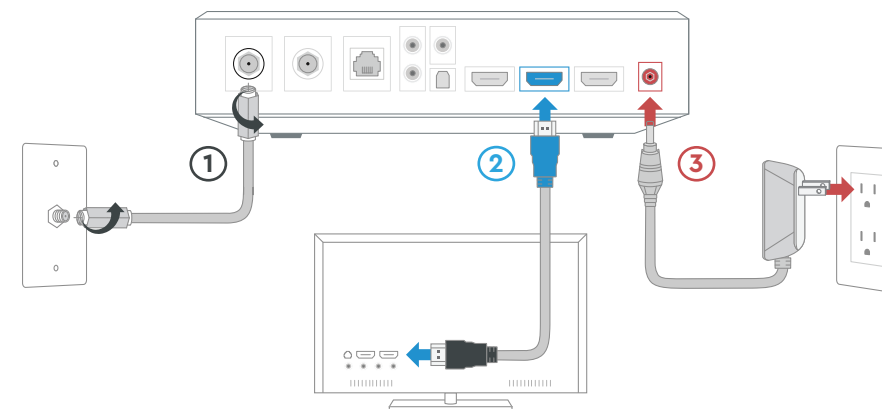


El control remoto original de tu TV



TV

Lo que debes hacer:



IMPORTANTE: Si también estás instalando una caja cliente de Contour de última generación, asegúrate de instalar esta caja receptora de Contour primero.

1 Conecta la caja receptora de Contour

Primero, conecta el **cable coaxial** ① a una toma de cable activa y al puerto "Cable from Wall" (cable de pared) en la caja receptora de Contour.

Luego, conecta el **cable HDMI** ② a tu TV y a la caja receptora de Contour.

Por último, conecta el **cable de corriente** ③ a una toma de corriente eléctrica y a la caja receptora de Contour.

TIP: Conecta el cable coaxial a una toma de corriente ubicada en el centro o la misma toma donde estaba conectado el equipo anterior.

2 Activa la caja receptora de Contour

Enciende tu TV. Usando el **control remoto original de tu TV**, presiona el botón de **source (fuente) o input (entrada)** y selecciona la **conexión HDMI** correcta.

Se te pedirá que sigas las **instrucciones en pantalla**. Luego espera unos minutos para que se finalice la activación.

3 Configura tu nuevo control por voz

Simplemente sigue las **instrucciones en pantalla** para configurar tu nuevo control por voz. Cuando veas "All Set" ("Todo listo"), presiona OK.

Estamos aquí para ayudarte.

? Preguntas Frecuentes

¿Por qué mi caja receptora de Contour no está funcionando?

Intenta reiniciarla — simplemente desconecta el cable de corriente de la pared, espera 10 segundos y vuelve a enchufar el cable. Puede tardar unos minutos en reiniciarse. También asegúrate de que todas las conexiones estén ajustadas y completamente enchufadas.

¿Cómo arreglo un mensaje de "No input" (no hay entrada) en mi TV?

Puede que la entrada/fuente (*input/source*) no esté configurada correctamente. Presiona el botón "input" (entrada) o "source", (fuente) en tu control remoto de TV hasta que selecciones la conexión HDMI que coincida con el puerto al que está conectado tu cable HDMI en el TV.

¿Dónde puedo ver mi programación de canales?

Visita Coxbusiness.com → Small Business → TV → TV Channel Lineup. Marca esta página o imprímela para consultarla fácilmente.

¿Puedo agrandar el texto de la Guía?

Sí, sólo presiona el botón "B" en tu control por voz y selecciona "Enhanced Text Readability" (Mejorar legibilidad de texto). Luego, presiona "OK" para activar la configuración y agrandar la fuente.

¿Dónde puedo encontrar ayuda para mi control por voz?

Presiona el botón "A" para un acceso rápido a tutoriales y a la pantalla de ayuda. Visita cox.com/business/support/remote-control-user-guides.html para más soporte y solución de problemas.

TEXT: envía un mensaje de texto a un agente al 36009

WEB: Coxbusiness.com/selfinstall

CHAT: chatea en vivo en Coxbusiness.com/chat

LLAMA: 1-844-208-3743

ACCESIBILIDAD: Cox.com/accessibility

Ayúdanos a enviar cero desperdicios a los basureros reciclando el kit una vez que hayas terminado. Está hecho con materiales 100% reciclables.