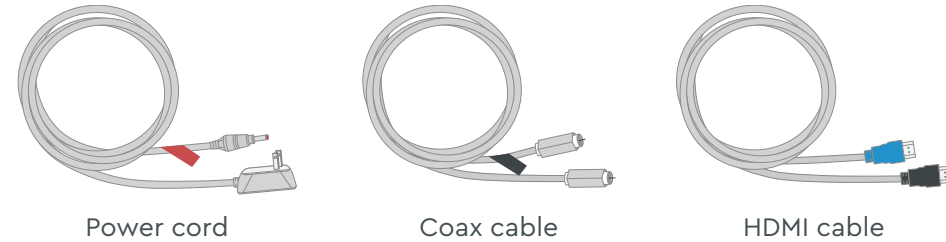


# Getting started is easy.



## Instructions Next Generation Contour Client

### Here's what's in your kit:



Power cord

Coax cable

HDMI cable



Voice Remote



Next Generation Contour Client Box

### And here's what you'll need:

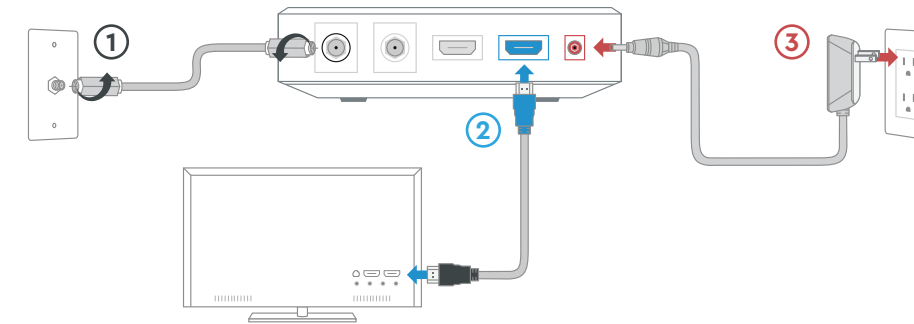


Your original TV remote



TV

### Here's what to do:



**IMPORTANT:** You must have a Next Generation Contour Host box already installed before continuing this installation.

#### 1 Plug in the Contour Client box

First, connect the **coax cable** ① to an active cable outlet and to the Contour Client box.

Then connect the **HDMI cord** ② to your TV and the Contour Client box.

Lastly, connect the **power cord** ③ to an electrical outlet and the Contour Client box. This will power it on.

*TIP: Plug the coax cable into a centrally located cable outlet or use the same outlet where the old device was connected.*

#### 2 Activate the Contour Client box

Turn on your TV. Then using your **original TV remote**, press the **source or input** button and select the correct **HDMI connection**.

You'll be prompted to follow **on-screen instructions**. Then hang tight for a few minutes for the activation to finish.

#### 3 Set up your new Voice remote

Simply follow the **on-screen instructions** to set up your new Voice remote. When you see "All Set", press OK.

### We're here to help.

#### ? FAQs

##### Why isn't my Contour Client box working?

Try rebooting—just unplug the power cord from the wall, wait 10 seconds, then plug it back in. It may take a few minutes to reset. Make sure all of the connections are tight and completely plugged in. Also, ensure your Next Generation Contour Host box is working properly.

##### How do I fix a "No Input" message on my TV?

The input/source might not be set correctly. Press the "input" or "source" button on your TV remote until you select the HDMI connection that matches the port your HDMI cable is plugged into on your TV.

##### Where can I view my channel lineup?

Go to [Coxbusiness.com](http://Coxbusiness.com) → Small Business → TV → TV Channel Lineup.

##### Can I make the text on the Guide larger?

Yes, just press the "B" button on your Voice remote and select "Enhanced Text Readability". Then press "OK" to toggle the setting on and make the font larger.

##### Where can I find help for my Voice remote?

Press the "A" button for quick access to tutorials and for the Help screen. Go to [Cox.com/business/support/remote-control-user-guides.html](http://Cox.com/business/support/remote-control-user-guides.html) for more support and troubleshooting.

📱 **TEXT:** message an agent at 36009

🌐 **WEB:** [Coxbusiness.com/selfinstall](http://Coxbusiness.com/selfinstall)

💬 **CHAT:** live chat on [Coxbusiness.com/chat](http://Coxbusiness.com/chat)

☎ **CALL:** 1-844-208-3743

♿ **ACCESSIBILITY:** [Cox.com/accessibility](http://Cox.com/accessibility)

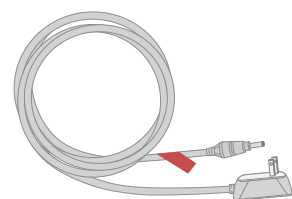
♻ Help us send zero waste to landfills by recycling the kit once you're finished. It's made with 100% recyclable materials.

# Comenzar a disfrutar es fácil.

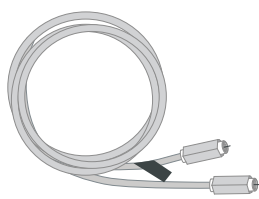


## Instrucciones Receptor cliente de Contour de última generación

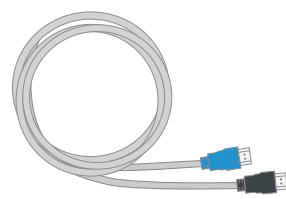
### Tu kit incluye:



Cable de corriente



Cable coaxial



Cable HDMI



Control por voz



Caja receptora cliente de Contour de última generación

### Y esto es lo que vas anecesitar:

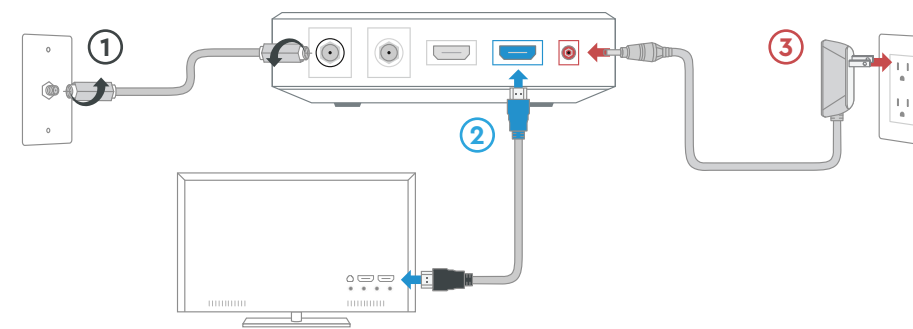


El control remoto original de tu TV



TV

### Lo que debes hacer:



**IMPORTANTE:** Debes tener una caja receptora de Contour de última generación ya instalada antes de continuar con esta instalación.

#### 1 Conecta la caja receptora cliente de Contour

Primero, conecta el **cable coaxial** (1) a una toma de cable activa y a la caja receptora cliente de Contour.

Conecta el **cable HDMI** (2) a tu TV y a la caja de receptor de Cliente Contour.

Por último, conecta el **cable de corriente** (3) a una toma de corriente eléctrica y a la caja receptora cliente de Contour. Esto la encenderá.

*TIP: Conecta el cable coaxial a una toma de corriente ubicada en el centro o la misma toma donde estaba conectado el equipo anterior.*

#### 2 Activa la caja receptora cliente de Contour

Enciende tu TV. Usando el **control remoto original de tu TV**, presiona el botón de **source (fuente) o input (entrada)** y selecciona la **conexión HDMI** correcta.

Se te pedirá que sigas las **instrucciones en pantalla**. Luego espera unos minutos para que se finalice la activación.

#### 3 Configura tu nuevo control por voz

Simplemente sigue las **instrucciones en pantalla** para configurar tu nuevo control por voz. Cuando veas "All Set" ("Todo listo"), presiona OK.

### Estamos aquí para ayudarte.

#### ? Preguntas Frecuentes

##### ¿Por qué mi caja receptora cliente de Contour no está funcionando?

Intenta reiniciarla — desconecta el cable de corriente de la pared, espera 10 segundos y vuelve a enchufar el cable. Puede tardar unos minutos en reiniciarse. Asegúrate de que todas las conexiones estén ajustadas y completamente enchufadas. También, asegúrate de que tu caja receptora cliente de Contour de última generación está funcionando correctamente.

##### ¿Cómo arreglo un mensaje de "No input" (no hay entrada) en mi TV?

Puede que la entrada/fuente (*input/source*) no esté configurada correctamente. Presiona el botón "*input*" (entrada) o "*source*", (fuente) en tu control remoto de TV hasta que selecciones la conexión HDMI que coincida con el puerto al que está conectado tu cable HDMI en el TV.

##### ¿Dónde puedo ver mi programación de canales?

Visita [Coxbusiness.com](http://Coxbusiness.com) → Small Business → TV → TV Channel Lineup.

##### ¿Puedo agrandar el texto de la Guía?

Sí, sólo presiona el botón "B" en tu control por voz y selecciona "*Enhanced Text Readability*" (Mejorar legibilidad de texto). Luego, presiona "OK" para activar la configuración y agrandar la fuente.

##### ¿Dónde puedo encontrar ayuda para mi control por voz?

Presiona el botón "A" para un acceso rápido a tutoriales y a la pantalla de ayuda. Visita [cox.com/business/support/remote-control-user-guides.html](http://cox.com/business/support/remote-control-user-guides.html) para más soporte y solución de problemas.

TEXT: envía un mensaje de texto a un agente al 36009

WEB: [Coxbusiness.com/selfinstall](http://Coxbusiness.com/selfinstall)

CHAT: chatea en vivo en [Coxbusiness.com/chat](http://Coxbusiness.com/chat)

LLAMA: 1-844-208-3743

ACCESIBILIDAD: [Cox.com/accessibility](http://Cox.com/accessibility)

Ayúdanos a enviar cero desperdicios a los basureros reciclando el kit una vez que hayas terminado. Está hecho con materiales 100% reciclables.