

What you'll need



TV



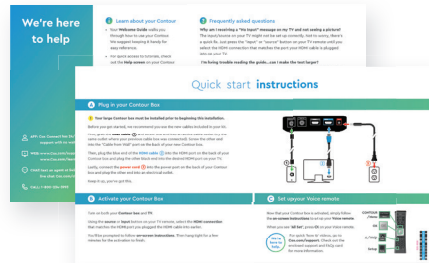
Large Contour box (host)



TV remote

COX

What's inside



Quick start instructions, Support and FAQs



Coax cable



HDMI cable



Power cord



Contour box



Voice remote

520-1528



Lo que vas a necesitar



Televisión



Caja grande de Contour
(host)



Control remoto de
televisión

COX

Lo que viene adentro



Instrucciones rápidas para comenzar,
Asistencia y preguntas frecuentes



Cable
coaxial



Cable
HDMI



Cable de
corriente



Caja de
Contour



Control remoto
por voz

Quick start instructions

A Plug in your Contour Box

! Your large Contour box must be installed prior to beginning this installation.

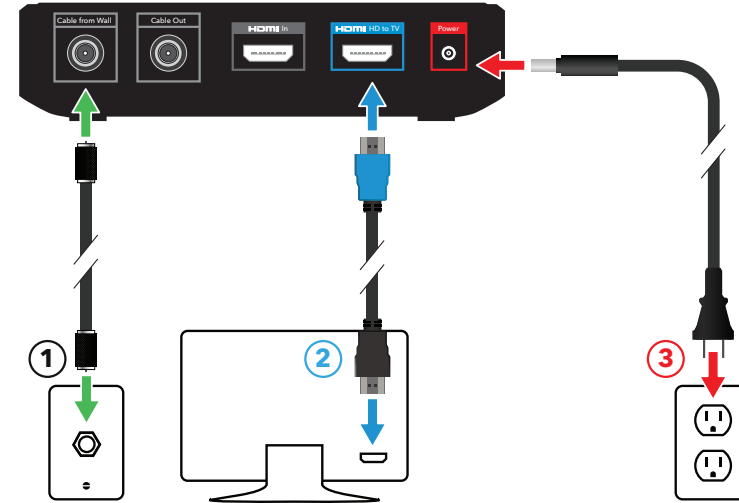
Before you get started, we recommend you use the new cables included in your kit.

First, grab the **coax cable** ① and screw one end into an active cable outlet (try the same outlet where your previous cable box was connected). Screw the other end into the "Cable from Wall" port on the back of your new Contour box.

Then, plug the blue end of the **HDMI cable** ② into the HDMI port on the back of your Contour box and plug the other black end into the desired HDMI port on your TV.

Lastly, connect the **power cord** ③ into the power port on the back of your Contour box and plug the other end into an electrical outlet.

Keep it up, you've got this.



B Activate your Contour Box

Turn on both your **Contour box** and **TV**.

Using the **source** or **input** button on your TV remote, select the **HDMI connection** that matches the HDMI port you plugged the HDMI cable into earlier.

You'll be prompted to follow **on-screen instructions**. Then hang tight for a few minutes for the activation to finish.

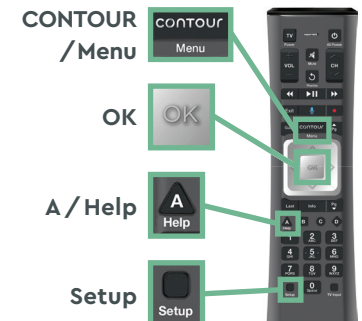
C Set up your Voice remote

Now that your Contour box is activated, simply follow the **on-screen instructions** to set up your **Voice remote**.

When you see "**All Set**", press **OK** on your Voice remote.



For quick 'how to' videos, go to **Cox.com/support**. Check out the enclosed support and FAQs card for more information.



Instrucciones rápidas para comenzar

A Conecta tu caja de Contour

⚠ **Tu caja de Contour grande (host) debe haber sido instalada antes de comenzar estas instrucciones rápidas.**

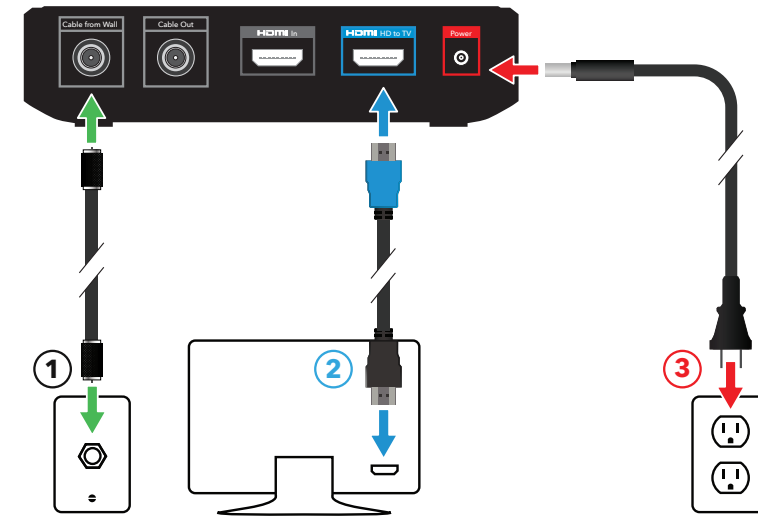
Antes de comenzar, te recomendamos que utilices los cables nuevos que incluye tu kit.

Primero, agarra el **cable coaxial ①** y atornilla un extremo a la toma de cable activa en la pared (usa la misma toma donde se conectó tu caja de cable anterior. Atornilla el otro extremo al puerto "Cable desde la pared", (Cable from Wall) en la parte trasera de tu nueva caja de Contour.

Luego, conecta el extremo azul del **cable HDMI ②**, al puerto HDMI en la parte trasera de tu caja de Contour y conecta el otro extremo negro, al puerto HDMI deseado en tu televisión.

Por último, conecta el **cable de corriente ③**, al puerto eléctrico en la parte trasera de tu caja de Contour y conecta el otro extremo a una toma de corriente eléctrica.

Continúa así, lo estás logrando.



B Activa tu caja de Contour

Enciende tu caja de **Contour** y tu **Televisión**.

Con el botón de **source** (fuente) o **input** (entrada) en el control remoto de tu televisión, selecciona la **conexión de HDMI** (*HDMI connection*) que coincida con el puerto HDMI al que conectaste el cable HDMI anteriormente.

Se te pedirá que sigas las **instrucciones en la pantalla**. Luego espera durante unos minutos para que finalice la activación.

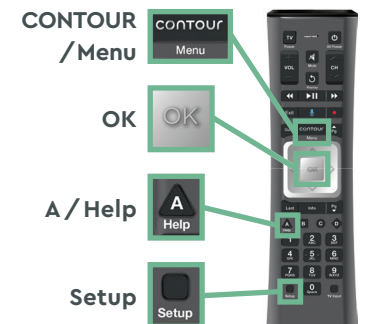
C Configura tu control por voz

Ahora que tu caja de Contour está activada, simplemente sigue las **instrucciones en pantalla** para configurar tu **control remoto por voz**.

Cuando veas "**All Set**" (Todo Configurado), presiona **OK** en tu control remoto por voz.



Para videos rápidos de "how to", (cómo hacer), visita Cox.com/support. Para más información, puedes consultar la tarjeta de **ayuda y preguntas frecuentes** adjunta.



We're here to help



APP: Cox Connect has 24/7
support with no wait



WEB: www.Cox.com/support
www.Cox.com/learn



CHAT: text an agent at 54512
live chat Cox.com/chat



CALL: 1-800-234-3993

Learn about your Contour

- Your **Welcome Guide** walks you through how to use your Contour. We suggest keeping it handy for easy reference.
- For quick access to tutorials, check out the **Help screen** on your Contour guide by pressing the "A" button on your Voice remote.
- Check out **Cox.com/learn** for information on getting the most out of your service.

Did you know

- **On DemandSM**: lets you watch free movies and your favorite shows. See the Welcome Guide for more details.
- **Channel Lineup**: view your channels at Cox.com → Products → TV Channel Lineup. Bookmark this page or print it for easy reference.
- **Cable Splitter**: if installing a Contour and a Modem from the same cable outlet, a splitter is needed. Visit our retail store to pick one up.

Frequently asked questions

Why am I receiving a "No Input" message on my TV and not seeing a picture?

The input/source on your TV might not be set up correctly. Not to worry, there's a quick fix. Just press the "input" or "source" button on your TV remote until you select the HDMI connection that matches the port your HDMI cable is plugged into on your TV.

I'm having trouble reading the guide...can I make the text larger?

Yes, you can. There's an option to change the text size in the settings that come with your Contour box. Using your Voice remote, press the "B" button and follow these steps: Enhanced Text Readability → press "OK" → toggle the setting on/off by pressing "OK" or "Cancel" to keep it as is. When it's turned on, the Contour Guide will display four rows of guide listings, making the font larger. Seeing is believing.

Why isn't my Voice remote changing the volume on my TV?

It could be a couple of things. First, check that the input/source on your TV is set up correctly. If your remote still doesn't control your TV, you may need to set up your remote again: press the "A" button on your Voice remote → Remote Setup → follow the steps on-screen.

Why isn't my Contour box working?

A quick reboot might fix it—just unplug the power cord from the wall, wait about 20 seconds, then plug it back in. It may take up to 10 minutes to fully reset. You can also try connecting your Contour box to other cable outlets in your home. Your box needs to be connected to an active cable outlet to work. If that doesn't help, let us know.

Can I pair my remote after installation?

Sure, just press the "A" button on your Voice remote and select "Remote Setup", then Contour will walk you through the process.



Estamos aquí para ayudar

Conoce más de tu Contour

- Tu **Welcome Guide** (Guía de Bienvenida) te explica cómo utilizar tu Contour. Te sugerimos tenerla a mano para consultarla fácilmente.
- Para acceder rápidamente a los tutoriales, consulta la **pantalla de ayuda** (*Help*) en tu guía de Contour, presionando el botón "A" en tu control remoto por voz.
- Visita **Cox.com/learn** para obtener información sobre cómo aprovechar al máximo tu servicio.

Sabías que...

- **On DemandSM**: Te permite ver películas gratis y tus programas favoritos. Consulta la Guía de Bienvenida para más detalles.
- **Programación de canales**: Encuentra la programación de tus canales en *Cox.com* → *Products* → *TV Channel Lineup*. Marca esta página o imprímela para consultarla fácilmente.
- **Separador de cable**: Si instalas Contour y un módem desde la misma salida de cable, se necesita un separador. Visita tu tienda más cercana para adquirir uno.

Preguntas Frecuentes

¿Por qué recibo un mensaje de "No Input", (no hay entrada) en mi televisión y no veo ninguna imagen?

Es posible que el *input/source*, (entrada/fuente) de tu televisión no esté configurado correctamente. No te preocupes, hay un arreglo rápido. Simplemente presiona el botón "*input*" (entrada) o "*source*", (fuente) en el control remoto de tu televisión, hasta que seleccione la conexión HDMI, que coincida con el puerto al que está conectado tu cable HDMI en tu televisión.

Tengo problemas para leer la guía... ¿Puedo agrandar el texto?

Sí, puedes. Hay una opción para cambiar el tamaño del texto en la configuración que viene con tu caja de Contour. Con el control remoto por voz, presiona el botón "B" y sigue estos pasos: *Enhance Text Readability* (Mejorar la lectura del texto) → presiona "OK" → activa/desactiva la configuración presionando "OK" o "Cancel" para mantenerla como está. Cuando está activada, la Guía de Contour mostrará cuatro listas de guías, haciendo que el texto sea más grande. Ver para creer.

¿Por qué mi control por voz no cambia el volumen de mi televisión?

Podrían ser un par de cosas. Primero, verifica que el *input/source* (entrada/fuente) en tu TV esté configurado correctamente. Si tu control remoto aún no controla tu TV, es posible que debas volver a configurarlo: Presiona el botón "A" en tu control remoto por voz → *Remote Setup* (configuración remota) → sigue los pasos en la pantalla.

¿Por qué no funciona mi caja de Contour?

Un reinicio rápido puede arreglarlo: Simplemente desenchufa el cable de corriente de la pared, espera unos 20 segundos y luego vuelve a enchufarlo. Puede tardar hasta 10 minutos en reiniciarse por completo. También puedes intentar conectar tu caja de Contour a otra toma de cable en tu hogar. Tu caja debe estar conectada a una toma de cable activa para que funcione. Si esto no ayuda, avísanos.

¿Puedo configurar mi control remoto después de la instalación?

Claro, simplemente presiona el botón "A" en tu control remoto por voz y selecciona "Remote Configuration", (Configuración remota), luego Contour te guiará a través del proceso.



APP: Cox Connect tiene asistencia 24 horas, 7 días a la semana, sin tiempo de espera



INTERNET: www.Cox.com/support
www.Cox.com/learn



CHAT: envía un mensaje de texto a un asesor al 54512, o chatea en vivo en Cox.com/chat



LLAMA: 1-800-234-3993