

COX Self Installation

Telephone Modem

Before you activate...

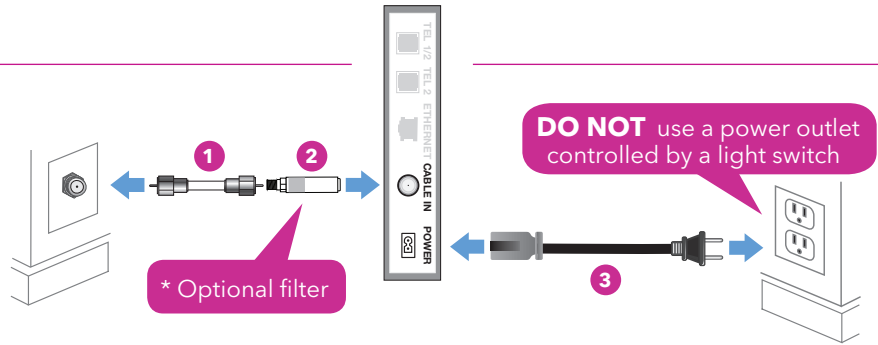
If you picked up your kit at a Cox Store, please wait to activate until: _____
(This is the date when your address will have access to Cox Service.)

If your kit was shipped to you, please proceed with your activation.

1 Connect

Your Telephone Modem

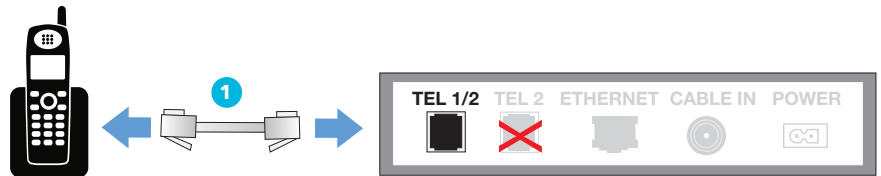
- 1 Connect your Telephone Modem into the wall with coax cable using "cable in" on your Telephone Modem.
- 2 If your Telephone Modem came with the *optional filter, install the filter as shown in the diagram.
- 3 Plug in your Telephone Modem to power outlet using the power cord.



2 Connect

Your Phone To The Telephone Modem

- 1 Connect your Phone to the Telephone Modem port "TEL 1/2" using the telephone cord provided.



Need your phone jacks to work with your Cox phone service? Contact Cox Customer Service

3 Wait



Your Telephone Modem Will Be Ready In **5 minutes**

4 Activate

Visit www.cox.com/activate

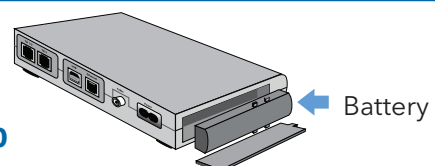
Enjoy your Cox Telephone Service!

Order #

* Optional Backup Battery

Purchase Backup Battery In Case Of Power Outage

To continue use of your Cox Telephone Service during a Power Outage, an optional Backup Battery is available for purchase. For more details and to purchase the optional Backup Battery, visit www.cox.com/battery or call: **1-855-324-7700**



Questions? www.cox.com/support or call **1-888-556-1193**



your friend in the digital age®



Autoinstalación de COX

Módem Telefónico

Antes de activar...

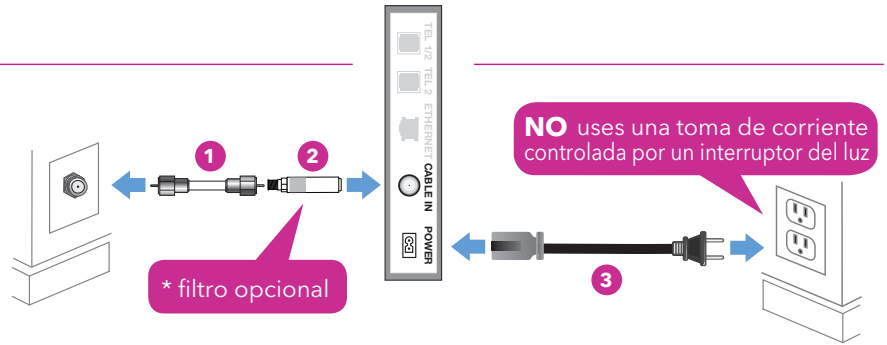
Si usted recibió su kit en una tienda Cox, por favor espere para activar hasta que: _____
(Esta es la fecha en que tu dirección tendrá acceso al Servicio de Cox.)

Si su kit fue enviado a usted, por favor proceda con la activación.

1 Conecta

tu módem telefónico

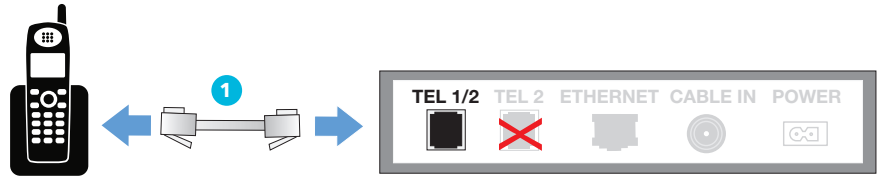
- 1 Conecte el cable coaxial a la pared. Conecta el cable coaxial en "Cable In" del módem.
- 2 Si su módem telefónico llegó con el filtro opcional *, instale el filtro como se muestra en el diagrama.
- 3 Conecta tu módem telefónico a una toma de corriente con el cable de alimentación.



2 Conecta

tu teléfono a tu módem teléfono

- 1 Conecta el teléfono al puerto de módem telefónico "TEL 1/2" con el cable de teléfono proporcionado.



¿Necesitas que tus conexiones telefónicas funcionen con el servicio telefónico de Cox? Contáctanos

3 Espera



El módem estará listo en **5 minutos**

4 Actívalo

Visita www.cox.com/activate

Disfrute de su servicio de telefonía Cox!

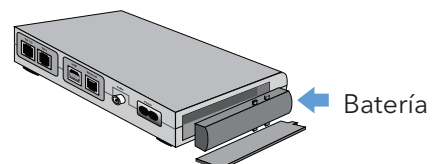
Ingresas su Número de orden:

Mira al reverso para obtener el número de la orden de trabajo

* Batería de reserva opcional

Compra de batería de reserva en caso de corte de luz

Para continuar usando el módem telefónico durante un corte de luz, una batería de reserva opcional está disponible para la compra. Para más detalles y para la compra de la batería de reserva opcional, visite www.cox.com/baterias o llame al: **1-855-324-7700**



¿Preguntas? www.cox.com/support o llama al **1-888-556-1193**



tu amigo en la era digital®

